

**ERIKKILA**  
PASSION IN CRANES

Max **2000** kg

**ERIKKILA**

**1500** kg

# PROSYSTEM

LÄTTLASTSYSTEM / LIGHT CRANE SYSTEM

PROSYSTEM / LÄTTLASTSYSTEM / LIGHT CRANE SYSTEM

# VÄLKOMMEN TILL EN VÄRLD AV TOPPKVALITET OCH INNOVATION

## WELCOME TO THE WORLD OF TOP QUALITY AND INNOVATION

ERIKKILA är ett mer än 100 år gammalt företag som tillverkar ergonomiska lättlastsystem, lyftutrustning, traverskranar och robotkranar. Företaget importerar också olika komplementär utrustning till sina egentillverkade produkter.

De främsta kännetecknen i ERIKKILAs utveckling är realisering av möjligheter, utnyttjande av innovation och teknisk expertis. I dag är ERIKKILA en dynamisk tillverkare av lättlastsystem och importör av specialprodukter. Varumärket ERIKKILA handlar om entreprenörskap, tekniskt förverkligande, teknisk kompetens och uthållighet. ERIKKILA ingår i den världsomfattande Kito-gruppen.

ERIKKILA is over 100 years old manufacturer of ergonomic light crane systems, lifting equipment, bridge cranes and robotic cranes. ERIKKILA also imports various lifting equipment to support its own manufacturing.

The main characteristics in the development of ERIKKILA are the realisation of opportunities, taking advantage of innovations and technical know-how. Today ERIKKILA is a dynamic manufacturer of light crane systems and importer of special products. Brand ERIKKILA tells about entrepreneurship, technical realisation, engineering skills and persistence. ERIKKILA is a part of a worldwide Kito-group.

# DET MEST AVANCERADE LÄTTLASTSYSTEMET AV STÅL OCH ALUMINIUM

## THE MOST ADVANCED LIGHT CRANE SYSTEM OF STEEL AND ALUMINIUM

Kranar med individuella arbetsstationer ökar produktiviteten vid tillverkning, montering och underhåll genom att förkorta tillverkningens genomloppstid och väntetid. PROSYSTEM lättlastsystem är säkert, modifierbart och övergripande ekonomiskt. Det tillför ergonomi och kvalitet i arbetsmiljön. Kranen kan monteras på en takkonstruktion med ett stort utbud av standardupphängningar eller på golvet med fristående stödramar. PROSYSTEM lättlastsystem kan vara utrustat med olika typer av telfrar: elektriska kättingtelfrar eller manuella, pneumatiska eller vakuumdrevna lyftanordningar.

Tack vare den självcentraliserande löpvagnen minimeras lastens pendlande. PROSYSTEM lättlastsystem har världens bästa balans mellan vikt och styvhet: lätt egenvikt och maximalt avstånd mellan upphängningspunkterna. Sluten profilkonstruktion skyddar mot dammexponering. Allt montage görs med bultförband, vilket gör systemet enkelt att montera och anpassa till varierande layoutbehov. Leveranstiden för ERIKKILAS skräddarsydda lösningar är överlägsen.

Stålprofilernas lastkapacitet är högre än aluminiumprofilernas. Å andra sidan är aluminium lättare att förflytta än stål tack vare lägre egen massa. Styrkan i bägge materialen kan uppnås genom att de kombineras i ett enda system.

Personal workstation crane increases productivity in production, assembly and maintenance by shortening production throughput and waiting times. PROSYSTEM light crane system is safe, modifiable and overall economic. It brings ergonomics and quality to work environment. The crane is mounted to ceiling construction with a wide range of standard suspensions or to floor with freestanding support frames. PROSYSTEM light crane system can be equipped with different types of hoists: electric chain hoists or manual, pneumatic or vacuum operated lifting devices.

Thanks to self-centering push trolley, swinging of load is minimized. PROSYSTEM light crane system has the best weight-stiffness-ratio in the world: light own weight and maximal suspension distances. Enclosed profile construction protects against dust exposure. All connections are bolt connections and that makes the system easy to install and customise according to customers' needs. The delivery time of ERIKKILA's delivery times for tailored solutions are superior.

The steel profiles have higher load carrying capacity than aluminum profiles. On the other hand, aluminum is lighter to move than steel because it has lower own mass. The strengths of both materials can be exploited by combining them into a same system.

# EN PERFEKT KOMBINATION AV STÅL OCH ALUMINIUM PERFECT UNION OF STEEL AND ALUMINIUM

ANSLUTNINGSPLATTOR MED BULTAR I ALUMINIUMPROFILERNAS LEDER GARANTERAR SNABB OCH SÄKER INSTALLATION.

CONNECTION PLATES WITH BOLTS IN JOINTS OF ALUMINIUM PROFILES ENSURE FAST AND SECURE INSTALLATION.

PENDLANDE LÄNKUPPHÄNGNING FÖR VAGNEN MÖJLIGGÖR SMIDIG FÖRFLYTTNING AV TRAVERSEN.

ARTICULATED LINK SUSPENSION FOR TROLLEY ENABLES SMOOTH MOVEMENT OF BRIDGE.

INRE STRÖMSKENA MED LÅG EGENVIKT SOM STANDARD FÖR PROFILERNA 4, 5, 200 OCH 260.

LIGHTWEIGHT INTERNAL CONDUCTOR RAIL AS STANDARD FOR PROFILES 4, 5, 200 AND 260.

BRETT UTBUDD AV STANDARDUPPHÄNGNINGAR  
WIDE RANGE OF STANDARD SUSPENSIONS.

OPTIMERADE STÅLPROFILER MED VÄRLDENS BÄSTA KAPACITETSFÖRHÅLLANDE FÖR VIKTFÖRFLYTTNING.

OPTIMISED STEEL PROFILES WITH THE BEST WEIGHT-CARRYING CAPACITY RATIO IN THE WORLD.

UNIKA LEDER MED KONISKA STYRNINGAR OCH FYRKANTSMUTTRAR STYR STÅLPROFILERNA TILL SAMMA NIVÅ.

UNIQUE JOINTS WITH CHAMFER TUBES AND SQUARE NUTS GUIDE STEEL PROFILES TOGETHER.

LÖPVAGN FÖR STÅLPROFILER MINIMERAR RULLNINGSMOTSTÅND.

Max. last 800 kg, stålstomme, inbyggda buffertar.

PUSH TROLLEY FOR STEEL PROFILES MINIMISES ROLLING RESISTANCE.

Max. loading 800 kg, steel body, integrated buffers.

LÖPVAGN FÖR ALUMINIUMPROFILER GARANTERAR LÄTTA RÖRELSER

Max. last 600 kg, stålstomme, inbyggda buffertar, klarar uppåtriktad belastning.

PUSH TROLLEY FOR ALUMINIUM PROFILES ENSURES TOP LIGHT MOVEMENTS

Max. loading 600 kg, steel body, integrated buffers, can take forces upwards.

ALUMINIUMPROFILER MED SMART PROFILGEOMETRI OCH UNIKA ID-RÄNDER.

ALUMINIUM PROFILES WITH BRILLIANT PROFILE GEOMETRY AND UNIQUE IDENTIFICATION STRIPES.

ÄNDPLATTORNA FUNGERAR OCKSÅ SOM STOPPAR. BULTSTOPPAR OCH JUSTERBART STOPP FINNS SOM TILLVAL.

END PLATES FUNCTION ALSO AS END STOPPERS. BOLT STOPPER AND ADJUSTABLE STOPPER AVAILABLE AS OPTIONS.



## TELFERBANA HOIST TRACKS

Mångsidig och ekonomisk lösning för enkelriktad förflyttning av laster på upp till 1 500 kg.

Versatile and economical solution for one-way moving and lifting of loads up to 1500 kg.



### KURVOR / CURVES

PROFIL PROFILE	VINKEL ANGLE	RADIE (MM) RADIUS (MM)	LAST (KG) LOADING (KG)
200	15°	1500	1250
	30°		
	45°		

## TELFERBANOR MED KURVOR HOIST TRACKS WITH CURVES

Telferbanor för laster på upp till 1 250 kg kan utrustas med kurvor. Kurvorna kan fritt kombineras med varandra med hjälp av standardfogar.

Hoist tracks up to 1250 kg loadings can be equipped with curves. The curves can be freely connected with each other with joint connections.

# EN- OCH TVÅBALKS TRAVERS KRANAR

## SINGLE AND DOUBLE GIRDER CRANES

Standardkonstruktionen för en- och tvåbalks traverskranar är ergonomisk. Den tredimensionella konstruktionen maximerar arbetsområdet. Med tvåbalks traverskranen fördubblas lastkapaciteten.

Lyfthöjden blir större eftersom telfern hängs upp i en lyftsadel mellan traversens profiler. Genom att kombinera stål- och aluminiumprofiler kan vi hitta den perfekta optimerade lösningen för dina behov.

The standard construction of single and double girder cranes is ergonomic. Its three-dimensional construction maximises your working area. With the double girder crane the load capacity is doubled.

Lifting height is increased when the hoist is suspended from the hoist saddle that is located between the bridge profiles. By combining steel and aluminium profiles we can find perfect optimised solution for your requirements.

### KAPACITET / CAPACITY

EN- ELLER TVÅBALKS TRAVERS KRAN SINGLE OR DOUBLE GIRDER CRANE	MAX. LAST (KG) MAX. LOADING (KG)
1	1500
2	2000





## UPPHÖJT UTFÖRANDE FÖR UTRYMMEN MED LÅG TAKHÖJD LOW HEADROOM RAISED CONSTRUCTION

### ERIKKILA-INNOVATION FÖR UTRYMMEN MED EXTRA LÅG TAKHÖJD!

En- och tvåbalks traverskranar är avsedda för trånga utrymmen med låg takhöjd. Traversens profiler är upphöjda mellan banprofilerna för att maximera lyfthöjden.

### ORIGINAL ERIKKILA INNOVATION FOR SUPER LOW HEADROOM!

1-and 2-girder raised cranes are for low locations with limited headroom. The bridge profile is lifted between the track profiles maximising the lifting height.



# PROFILER PROFILES

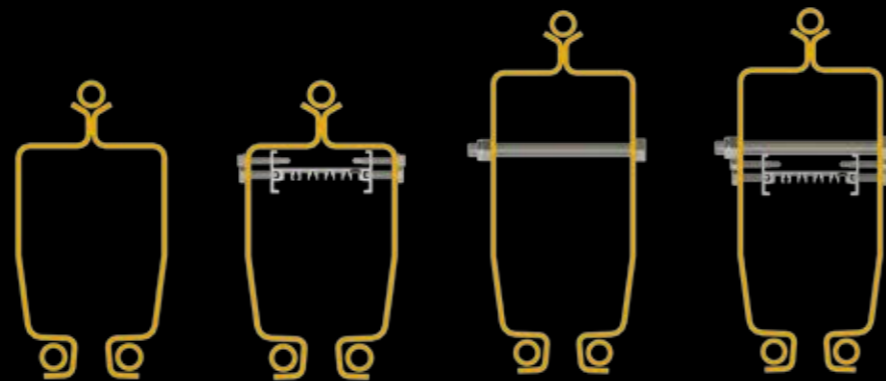
10 KOMPATIBLA SLUTNA PROFILER AV HÖG KVALITET  
4 STÅLPROFILER + 6 ALUMINIUMPROFILER  
= 1 KOMPLETT KRANSYSTEM FÖR ALLA ANVÄNDARKRAV

10 HIGH QUALITY AND COMPATIBLE ENCLOSED PROFILES  
4 STEEL PROFILES + 6 ALUMINIUM PROFILES  
= 1 COMPLETE CRANE SYSTEM FOR ALL USER REQUIREMENTS

## STÅLPROFILER

### LASTER PÅ UPP TILL 2 000 KG

Profilens maximala standardlängd är 8 m  
Världens bästa kapacitetsförhållande för vikt kontra styrka, säkerställer maximerade upphängningsavstånd och ger besparingar i bärande konstruktioner, upphängningar och installation. Yta: Profilerna är ytbehandlade med högkvalitativ och stöttålig pulvermålning. Ytbehandling och kulörer kan anpassas enligt kundens önskemål i hela RAL skalan.



## STEEL PROFILES

### LOADING UP TO 2000 KG.

Standard max. profile length is 8 m  
The best weight carrying capacity ratio in the world - ensures maximised suspension distances - savings in supporting structures, suspensions and installation. Surface: Profiles have high quality and impact resistant powder coating. Surface and colour options can be adjusted according to customers' needs and RAL code provided by the customer.

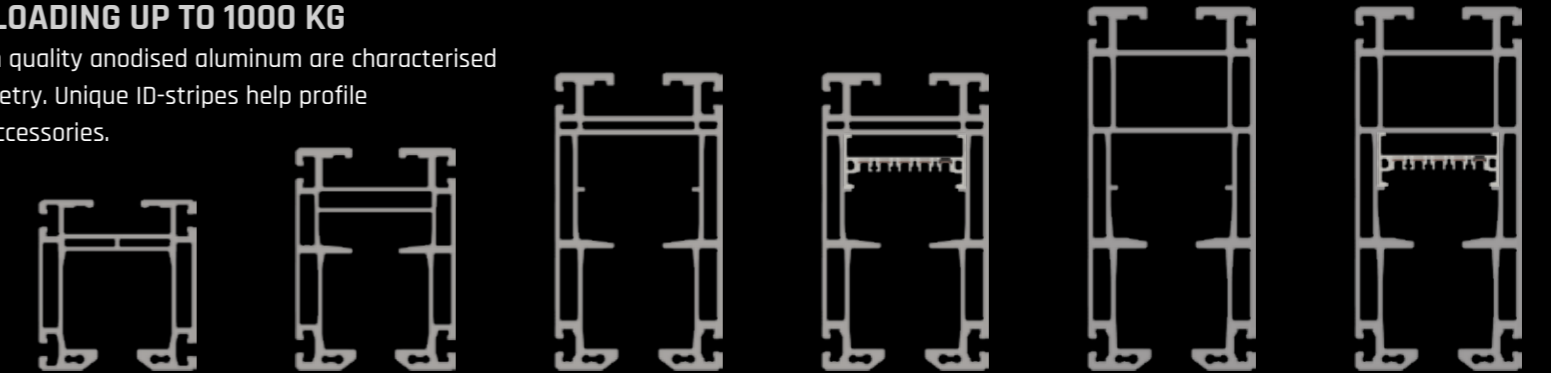
PROFILE / PROFILE	200	200R	260	260R
PROFILE HÖJD (MM) PROFILE HEIGHT (MM)	200	200	260	260
PROFILE BREDD (MM) PROFILE WIDTH (MM)	108	108	108	108
VIKT (KG/M) / WEIGHT (KG/M)	18,0		21,8	
INRE STRÖMSKENA INTERNAL CONDUCTOR RAIL	-	●	-	●
Wy	93	93	149	149
ly	9130	9130	19180	19180

## ALUMINIUMPROFILERLASTER PÅ UPP TILL 1 000 KG

Aluminiumprofilerna är tillverkade av anodiserat aluminium av hög kvalitet. Aluminiumprofilerna karakteriseras av intelligent profilgeometri: unika ID-ränder underlättar profilidentifiering och -installation.

## ALUMINIUM PROFILES LOADING UP TO 1000 KG

Aluminum profiles made of high quality anodised aluminum are characterised by their intelligent profile geometry. Unique ID-stripes help profile identification and installation accessories.



PROFILE / PROFILE	2/105	3/140	4/180	4/180R	5/220	5/220R
PROFILE HÖJD (MM) PROFILE HEIGHT (MM)	105	140	180	180	220	220
PROFILE BREDD (MM) PROFILE WIDTH (MM)	96	100	100	100	100	100
VIKT (KG/M) / WEIGHT (KG/M)	5,1	7,6	9,4		10,8	
INRE STRÖMSKENA INTERNAL CONDUCTOR RAIL	-	-	-	●	-	●
Wy	47	91	142	142	198	198
ly	2540	6500	13300	13300	21900	21900



## UNIK STÅLPROFILLED

Koniska styrhylsor och fyrkantsmuttrar styr profilerna till samma nivå. Rörelseytan är exakt och vagnen förflyttar sig smidigt genom lederna med full last. Koniska styrhylsor är enkla och snabba att installera. Du använder upp till 30 procent mindre installationstid per led och anslutningen har livstidsgaranti\*. Den koniska styrhylsan har universellt fäste som möjliggör installation i trånga utrymmen där profilerna inte behöver vändas för att orienteras rätt. Leden har unisexanslutning vilket eliminerar behovet av han- och honkontakter och garanterar att montaget av nästa bandel inte orsakar problem. Fyrkantsmuttrar möjliggör snabb och enkel installation. Inga särskilda verktyg krävs och elverktyg kan användas. Bulten är utrustad med Tufloc-låsmaterial för att bibehålla åtdragningsmomentet.

\*Kranens serviceplan och alla garantivillkor måste vara uppfyllda.

## UNIQUE STEEL PROFILE JOINT

Chamber tubes and square nuts guide the profiles together. Travel surface is precise and trolley travels smoothly through joints with all loads. Conical joints are easy and fast to install. You use up to 30 percent less installation time per joint and the alignment has lifetime guarantee\*. Conical joint has unisex fitting and it enables installation also in narrow spaces when profiles do not need to be turned around. The unisex joint removes the need to fit male/female cones and quarantees that next track joints do not cause problems. Squared nuts enable one tool installation. No special tooling is needed and power tools can be used. Bolt is equipped with Tuflock locking material to preserve tightening torque.

\*Crane service plan and warranty terms must be fulfilled.

## LED FÖR ALUMINIUM- PROFILER JOINT OF ALUMINUM PROFILES

Aluminiumprofilleden består av två anslutningsplattor med bultar på båda sidor om profilen. Det möjliggör snabb och säker installation.

The aluminium profile joint consists of two connection plates with bolts on both sides of the profile. This enables a fast and secure installation.

## LÖPVAGNAR PUSH TROLLEYS

### LÖPVAGN FÖR STÅLPROFILER

Den patenterade vagnen är nästan helt tyst och rullmotståndet är minimalt. Vagnens stomme är tillverkad av stål. Max. last per vagn är 800 kg. Olika vagnkombinationer möjliggör laster på upp till 2 000 kg per system. Löpvagnen har inbyggd gummibuffert i båda riktningarna. Löpvagnen med stödhjul klarar även uppåtriktad belastning.

### SÄKERHET MED ÖVERLASTINDIKATOR

Som standard är stålprofilsystemen utrustade med en unik och patenterad överlastindikator som är monterad på löpvagnen. Den indikerar och förhindrar profilöppning vid överlast.

### LÖPVAGN FÖR ALUMINIUMPROFILER

Löpvagnen för aluminiumprofiler är lätttrörlig och nästan helt tyst. Vagnen har stålstomme och hjulen klarar uppåtriktad belastning. Max. last för en vagn är 600 kg. Olika vagnkombinationer möjliggör laster upp till 1 000 kg per system. Löpvagnen har inbyggd gummibuffert i båda riktningar.

### PUSH TROLLEY FOR STEEL PROFILES

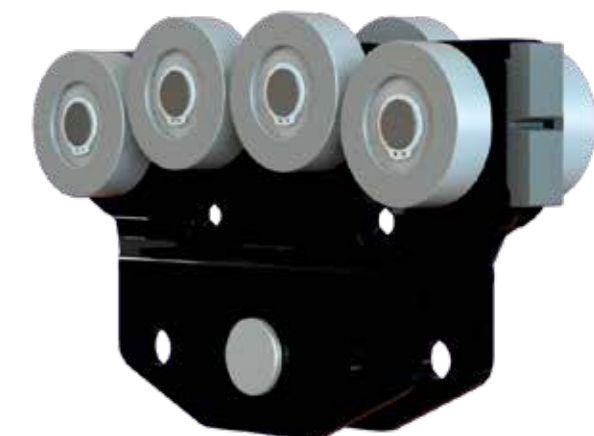
The patented trolley is almost silent and its rolling resistance is minimal. The body of the trolley is of steel. Maximum loading per trolley is 800 kg. Various trolley combinations enable loading up to 2000 kg per system. The push trolley has an integrated rubber buffer to both directions. The push trolley with support wheels can also resist forces upwards.

### SAFETY WITH OVERLOAD INDICATOR

Steel profile systems are equipped as standard with unique and patented overload indicator installed on the push trolley, which indicates profile opening if overloaded.

### PUSH TROLLEY FOR ALUMINIUM PROFILES

The push trolley for aluminium profiles is light moving and almost silent. The trolley has a steel body and its wheels can resist forces upwards. Maximum load for single trolley is 600 kg. Diverse trolley combinations enable loadings up to 1000 kg per system. Push trolley has integrated rubber puffer on both directions.

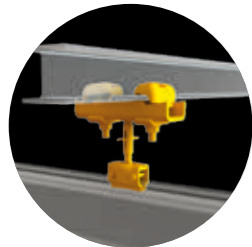


# PENDLANDE UPPHÄNGNING ARTICULATED SUSPENSION

PROSYSTEM lättlastsystemet omfattar olika typer av standardupphängningar för montering av kranen mot takkonstruktionen. Pendlingen säkerställer lätt och ergonomisk användning av systemet.

PROSYSTEM light crane system includes various types of standard suspensions to mount the crane to the ceiling construction. The articulation ensures light and ergonomic usage of the system.

AS



I-BALKSUPPHÄNGNING  
I-GIRDER SUSPENSION

BS



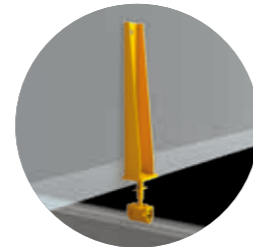
TAKUPPHÄNGNING  
CEILING SUSPENSION

DS



BETONGBALKS-  
UPPHÄNGNING  
CONCRETE BEAM  
SUSPENSION

ES



SIDOUPPHÄNGNING  
SIDE SUSPENSION

FS



U-FORMAD  
UPPHÄNGNING  
U-SUSPENSION

HS



UPPHÄNGNING FÖR  
LUTANDE I-BALK  
SUSPENSION TO  
INCLINED I-GIRDER

LAS



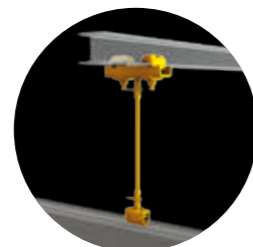
DISTANSUPPHÄNGNING  
I I-BALK  
DISTANCE  
SUSPENSION  
TO I-GIRDER

LBS



TAKDISTANS-  
UPPHÄNGNING  
DISTANCE CEILING  
SUSPENSION

LS



I-BALKSDISTANS-  
UPPHÄNGNING  
DISTANCE I-GIRDER  
SUSPENSION

LB



TAKDISTANS-  
UPPHÄNGNING  
DISTANCE CEILING  
SUSPENSION

HD



DISTANSUPPHÄNGNING  
FÖR LUTANDE I-BALK  
DISTANCE SUSPENSION  
TO INCLINED I-GIRDER

CS



DISTANSUPPHÄNGNING  
SIDE DISTANCE  
SUSPENSION

# FRISTÅENDE STÖDRAMAR FREESTANDING SUPPORT FRAMES

PROSYSTEM fristående stödramar är designade för utrymmen där taket inte kan bära upp systemets last. Fristående stödramar möjliggör även snabba och flexibla ändringar av systemets layout. Golvmonterade fristående lättlastsystem möjliggör fri användning av den stora traverskranen som används i samma hall. De fristående ramarna tillverkas i samma produktionslinje som profilerna. Det garanterar att vi kan leverera hela systemet i tid.

Freestanding PROSYSTEM light crane system can be installed in locations where the ceiling construction cannot carry the crane load. Freestanding frames also enable fast and flexible changes in crane's layout. Floor mounted freestanding light crane system enables free usage of the big bridge crane operating in the same hall. The freestanding frames are manufactured in the same production line as the profiles. This ensures that we can offer you a competitive delivery time for the whole system.



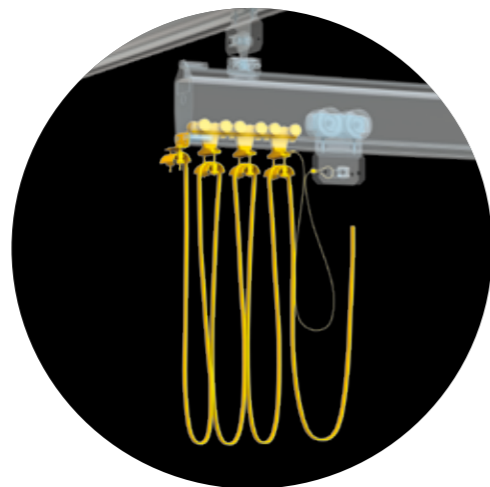
# STRÖMFÖRSÖRJNING POWER

## SOFISTIKERAD OCH LÄTT INRE STRÖMSKENA

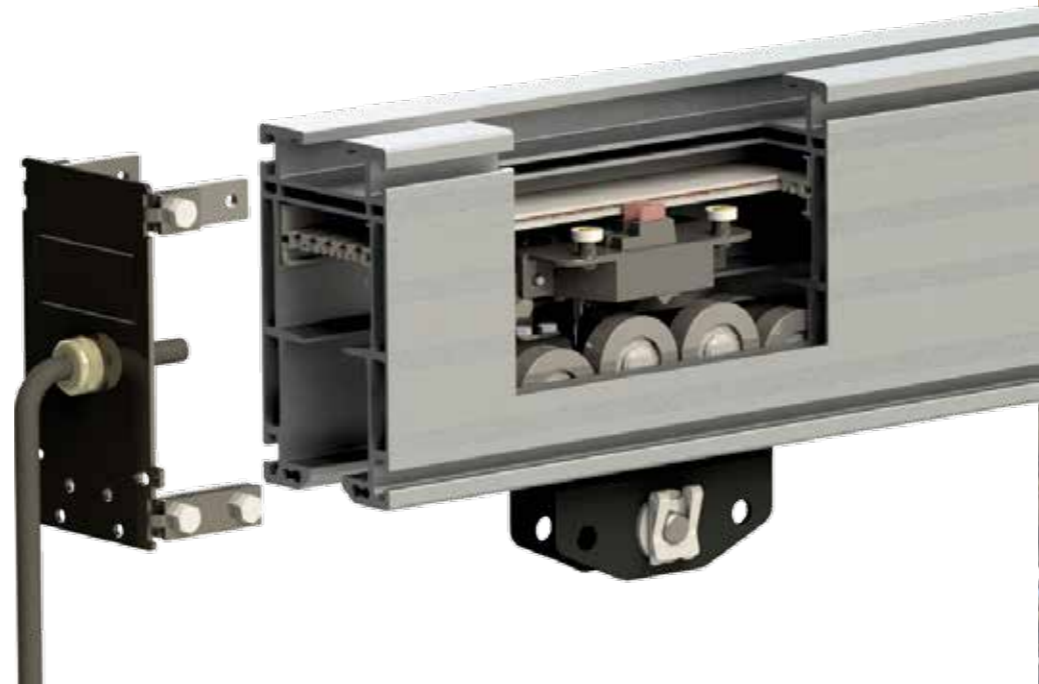
PROSYSTEM aluminiumprofiler 4/180R och 5/220R samt stålprofiler 200R och 260R är utrustade med inre strömskenor som standard, vilket maximerar systemets täckningsområde. Den inre strömskenan som är installerad inuti profilen är skyddad mot extern exponering och ger systemet ett sofistikerat utseende utan hängande kablar. Friktionen från den inre strömskenan i PROSYSTEM lastsystem är minimal vilket även gör de manuella systemen mycket enkla att använda.

## SOPHISTICATED AND LIGHT INTERNAL CONDUCTOR RAIL

PROSYSTEM aluminium profiles 4/180R and 5/220R as well as steel profiles 200R and 260R are equipped with an internal conductor rail as standard maximising crane's coverage. The internal conductor rail installed inside the profile is safe from external exposures and it gives the system a sophisticated outlook without any hanging cables. The friction caused by internal conductor rail in PROSYSTEM crane systems is minimal making even the manual systems very light to use.



20



Den elektriska matningen av PROSYSTEM lättlastsystem kan även göras med eldriven flatkabelsutrustning inklusive flatkablar inuti profilen eller med en strömskena utanför profilen.

The electrical feeding of PROSYSTEM Light Crane System can be done also with high quality flat cable - electrical equipment including flat cables running inside the profile or with a conductor rail outside the profile.



21

# ELDRIVNA RÖRELSER POWERED MOVEMENTS



I de fall då kranen inte kan manövreras manuellt kan systemet utrustas med eldrivna löpvagnar. PROSYSTEM har två rörelsehastigheter som standard och växlarstyrningen garanterar mjuka rörelser. Den elektriska vagnen kan utrustas med frikopplande friktionshjul, vilket möjliggör manuella rörelser av den elektriska kranen. De eldrivna rörelserna kan då styras med ett nedhängande manöverdon, en fjärrkontroll eller en kombination av dessa.

In cases where manual operation of the crane is not possible, the system can be equipped with electrical power trolleys. PROSYSTEM has two speed movements as standard and inverter control guarantees soft movements. Electrical trolley can be equipped with releasing friction wheel, which enables manual movements of the electrical crane. Electrical movements can be controlled with a pendant control, remote control or with a combination of these.

# SPECIALANPASSNING OCH INNOVATION TAILORING AND INNOVATION



## VÄXEL

Växlar gör att två telferbanor kan anslutas till varandra. Den maximala lasten för en växel är 1 250 kg. Den kan drivas manuellt, elektriskt eller pneumatiskt.

## SWITCH

The switch enables a connection between two hoist tracks. The maximum load of a switch is 1250 kg. It is available as manually, electrically or pneumatic operated.

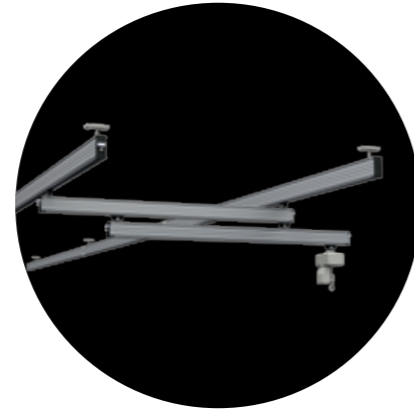


## VÄNDKORS

Vändkors gör att flera telferbanor kan anslutas till varandra. Den maximala lasten för ett vändkors är 1 250 kg. Det kan drivas elektriskt eller pneumatiskt.

## TURNTABLE

The turntable enables a connection between several hoist tracks. The maximum loading of a turntable is 1250 kg. It is available as electrically or pneumatic operated.



## TELESKOPKRAN

En teleskopkran kan användas för att utvidga arbetsområdet utanför kranens bana.

## TELESCOPIC CRANE

With the help of a telescopic crane the outreach of the crane can be expanded outside the crane track.



## BANAVDELARE

Med banavdelare kan lasten transporteras från en lättlasttravers till en telferbana. Banavdelaren är eldriven och har automatisk positionering.

## TRACK LOCK

With track lock the load can be transported from a light crane bridge to a hoist track. Track lock is electrically operated and automatically positioned.

Med de avancerade delarna av PROSYSTEM lättlastsystem kan även de svåraste lyft- och rörelsekraven uppfyllas.

With the advanced parts of PROSYSTEM Light Crane System even the most challenging lifting and moving requirements can be fulfilled.

ERIKKILA HAR MER ÄN 40 ÅRS ERFARENHET AV LYFTTEKNIK. TUSENTALS UTMANANDE KUNDTILLÄMPNINGAR ÄR DEN BÄSTA GARANTIN FÖR HÖG KVALITET OCH FÖRMÅGAN ATT REALISERA SPECIELLA OCH UNIKA KUNDLÖSNINGAR.

VARJE LEVERERAT PROSYSTEM LÄTTLASTSYSTEM HAR UNIKA OCH INNOVATIVA SÄKERHETS- OCH ANVÄNDBARHETSLÖSNINGAR.

ERIKKILA HAS OVER 40 YEARS OF EXPERIENCE OF LIFTING TECHNOLOGY. THOUSANDS OF CHALLENGING CUSTOMER APPLICATIONS ARE THE BEST GUARANTEE OF HIGH QUALITY AND ABILITY TO REALISE SPECIAL AND UNIQUE CUSTOMER SOLUTIONS.

EVERY DELIVERED PROSYSTEM LIGHT CRANE SYSTEM HAS UNIQUE AND INNOVATIVE SAFETY AND USABILITY SOLUTIONS.

## CASE: KÄSSBOHRER

# FLEXIBELT HANTERINGSSYSTEM MED STÖD FÖR JUST IN TIME

## FLEXIBLE HANDLING SYSTEM SUPPORT JUST-IN-TIME PRODUCTION

Med anläggningar i Tyskland, Frankrike, Italien, Österrike, Schweiz och USA står varumärket Kässbohrer för 60 procent av alla fordon som preparerar snö i skidbackar och spår för längdskidåkning. Kässbohrers kraftfulla PistenBully-maskiner monteras i Laupheim i den tyska regionen Schwaben. Monteringsbandet bärs upp av ett innovativt lyft- och transportsystem från ERIKKILA.

Kässbohrer PistenBullys tydligt strukturerade produktionslinje har effektiviserats ytterligare med ERIKKILAs innovativa tvåbalks lastsystem. På det nya monteringsbandet underlättas arbetet för monteringsoperatörerna på två nivåer med en lyftanordning med totalt 200 meter skenor och 15 traverser. Aluminium- och ståltraverser verkar på två nivåer för att förse monteringsoperatörerna med alla komponenter. Monteringsoperatörerna får alltid de verktyg de behöver på verktygsbrickor som lättlastkranarna av aluminium tillhandahåller. Kranarna kan riktas åt alla olika håll och stannar stabilt kvar i vald position.

I den främre delen av linjen är stål- och aluminiumlastsystem monterade ovanpå varandra. Stålkranarna är eldrivna. Två traverser med kättingtelfrar kan smidigt hanteras via en styranordning. Placeringen av alla delar måste ske med exakt precision med stöd av lastsystemet. Därför valde man ERIKKILA som partner

With facilities in Germany, France, Italy, Austria, Switzerland and USA, the Kässbohrer brand accounts for 60 percent of all vehicles for building ski slopes and cross-country trails. Kässbohrer's powerful Pistenbullies are assembled in Laupheim, Swabia. The assembly line for the carriages is supported by an innovative lifting and transportation system by ERIKKILA.

The clearly structured production line of Kässbohrer Pistenbully was made even more efficient with the innovative double crane system by ERIKKILA. At the new assembly line, lifting gear with a total of 200 metres of rails and 15 crane bridges smoothly helps the assembly operators on two levels. Aluminium and steel bridges work on two level to perfectly supply all components to the assembly operators. The assembly operators are always provided with the correct tools on the tool boards precisely delivered on the sides by light aluminium cranes. They can be shifted in all directions, securely staying in the selected position.

In the front area of the line, the steel and aluminium cranes systems are mounted one above another. The steel cranes are electrically controlled. Two bridges with chain hoists can be seamlessly managed through a one control unit. The placing of all parts must be supported by the crane system with exact precision. This is the reason why ERIKKILA was the partner of choice.



**“EFTER BARA EN KORT TID GICK ALLA PROCESSER I DEN NYA PRODUKTIONS-LINJEN SOM ETT URVERK”,**

säger Kässbohrers produktionsplanerare **Philipp Heinen**.

**“WITHIN JUST A SHORT PERIOD, ALL THE PROCESSES OF THE NEW PRODUCTION LINE LITERALLY WENT LIKE CLOCKWORK,”**

Kässbohrer's production planner **Philipp Heinen** says.



**“ATT SÄTTA IHOP ERIKKILA-KRANARNA  
ÄR LIKA LÄTT SOM ATT BYGGA MED LEGO”,**

säger den nöjda projektledaren **Sebastian Michaelis** på EHRLE.

**“AND ASSEMBLING ERIKKILA CRANES  
IS AS EASY AS BUILDING WITH LEGO,”**

says delighted EHRLE's project manager **Sebastian Michaelis**.

## CASE: EHRLE

# MONTERINGSANLÄGGNING 4.0: KOMPLETT LASTSYSTEM FÖR MAXIMAL ERGONOMI

## ASSEMBLY PLANT 4.0: COMPLETE CRANE SYSTEM FOR MAXIMUM ERGONOMICS

EHRLE grundades 1961 och är nu världsledande leverantör av lösningar inom fordonstvätt och fordonsrengöring. EHRLE valde ERIKKILAs smidiga hanteringssystem i aluminium för alla sina varierande arbetsprocesser.

Det är ett imponerande projekt: 800 meter kranben av aluminium och nästan 30 traverser som är fyra till fem meter breda sträcker sig genom EHRLEs nya monteringsanläggning. Ergonomin i lastsystemet från ERIKKILA är mycket uppskattad. Chassit och skenor är särskilt smidiga.

En annan fördel med ERIKKILA-systemet är de inbyggda strömskenorna som säkerställer trådlös anslutning och därmed ger en säkrare och mindre rörig arbetsmiljö. Strömförsörjningen sitter i den modulära ändplattan och tillhandahåller 32 A i en kompakt 5-polig design. Dessa speciella systemegenskaper har gjort att EHRLE kan kombinera styrningen av alla fem lastsystem i ett enda kontrollskåp.

Hela systemet krävde innovativa lösningar. ERIKKILA-teamet utformade en kran geometri som är särskilt anpassad efter låg takhöjd. Skenor sitter högre än normalt och konstruktionsskenorna och traverserna är på samma nivå. "Att sätta ihop ERIKKILA-kranarna är lika lätt som att bygga med Lego", säger den nöjda projektledaren Sebastian Michaelis på EHRLE.

Founded in 1961, EHRLE is now the world's leading provider of solutions in the area of vehicle washing and cleaning technology. To provide perfect support for all its diverse work processes, EHRLE decided on ERIKKILA's smooth-running aluminium handling system.

It's an impressive project: 800 metres of aluminium crane rails extending through the new EHRLE assembly plant and almost 30 bridges with a width of four to five metres each. ERIKKILA crane system is greatly appreciated because of its ergonomics and the rails are particularly smooth-running.

Another advantage of the ERIKKILA system are the internal conductor lines ensuring wireless and therefore safer and more uncluttered work environment. The power supply is housed in the modular end plate to provide a 32 Amp power supply in a compact 5-pole design. These special system properties have enabled EHRLE to combine the entire control of all five crane systems on the ground floor in just one control cabinet.

The whole system required innovative solutions. ERIKKILA team designed a crane geometry specially geared to low ceiling height. The rails are set higher than normal and in the final construction rails and bridges are at the same level. "And assembling ERIKKILA cranes is as easy as building with Lego," says delighted EHRLE's project manager Sebastian Michaelis.



# ERIKKILA

PASSION IN CRANES

## ERIKKILA OY

Masalantie 225  
02430 Masala, Finland  
Tel. +358 9 2219 0530  
sales@erikkila.com

## OOO ERIKKILA

Uliza Vozrozdania 31 A, Office 204,  
198188 St.Petersburg, Russia  
T: +7 812 332 2843  
ooo@erikkila.com

## ERIKKILA Cranes GmbH

Franz-Wachter-Straße 12  
70188 Stuttgart, Germany  
Tel. +49 7162 305 921  
sales.de@erikkila.com

## OÜ EESTI KRAANAVABRIK

Tähetorni 21a  
11625 Tallinn, Estonia  
Tel. +372 6 755 070  
kraana@erikkila.com

*Distribütör: / Distributor:*

[WWW.ERKKILA.COM](http://WWW.ERKKILA.COM)