



SILVERSTONE

MATERIALHANTERING
2025



VI VÄNDER UPP OCH NER PÅ TRUCKMARKNADEN

Välkommen till vår nya katalog.

Vårt elektriska sortiment har haft en fantastisk utveckling och vi marknadsför i dag ett komplett produktutbud inom segmentet lättare materialhantering.

Silverstone erbjuder också behovsanpassade specialprodukter, främst inom mobila och stationära lyftbord.

Vi vill att det ska vara enkelt och problemfritt att handla från oss. Därför lagerför vi mer än 250 olika artiklar för snabb leverans. Försäljning sker genom våra återförsäljare, som är utspridda runt om i landet. Har du frågor kring priser, produkt, lagerstatus etc, vänligen kontakta din närmaste återförsäljare.

Behöver du information om var du hittar närmaste återförsäljare, eller har andra funderingar kring våra produkter, hör av dig till oss på Silverstone eller besök vår hemsida: www.silverstone.se eller www.silverstonelitium.se för våra motviktstruckar.



För fler bilder och teknisk information, se vår webbsida www.silverstone.se



**GAFFELLYFTVAGNAR
MOTORLYFTVAGNAR
SAXLYFTARE
VÅGAR**

5-15



**ELEKTRISKA STAPLARE
LÄTTLYFTARE
MINISTAPLARE
ORDERPLOCKARE
SEMI-ELEKTRISKA STAPLARE**

16-29



**HÖJDSAXAR
LÅGPROFILLYFTBORD
MOBILA LYFTBORD
STATIONÄRA LYFTBORD**

30-36



**DOMKRAFTER
MASKINSKRIDSKOR**

37-39



**FATHANtering
KRAN- OCH GAFFELUTRUSTNING
VERKSTADSKRANAR**

40-42



MÖBELHANTERARE

43



**FÖRVARINGSSKÅP
HYLLSYSTEM**

44-45

Alla våra produkter är CE-märkta.

VAD SKA JAG VÄLJA?

| MANUELLT | SEMI-ELEKTRISKT | FULLELEKTRISKT |
|--|--|--|
| Passar dig som lyfter ett fåtal gånger per dag eller vecka och som inte kommer flytta staplaren och pall någon längre sträcka. | Passar dig som lyfter ett par gånger om dagen eller över 2 meter men som inte förflyttar pallen. | Passar dig som lyfter flera gånger om dagen eller förflyttar pallen. |

VÄLJ RÄTT GAFFELLYFTVAGN!

| | | | | |
|---|--|--|---|--|
|  <p>Singel eller boggiehjul?</p> <ul style="list-style-type: none"> • Singelhjul passar bäst vid hantering av lättare laster, plant golv eller om man behöver hantera pall från långsidan. • Boggiehjul är att föredra om man har tung last eller ojämnt underlag som lastbilsflak, grusigt golv, trösklar och ramper. |  <p>Nylon eller Polyuretan?</p> <ul style="list-style-type: none"> • Nylonhjul rullar lätt på hårt golv och är det bästa alternativet vid hantering av tungt gods. • Polyuretan är mjukare, tystare och mer högkvalitativt än nylon. Passar bäst vid transport på ojämnt golv och på lastbilsflak. |  <p>Klättherjul</p> <p>Klättherjul under gaffelspetsen kan behövas om man ofta behöver hantera pall från långsidan och köra tvärs pallens medar.</p> <p>Klättherjul finns på de flesta av Silverstones gaffellyftvagnar.</p> |  <p>Vilken gaffellängd?</p> <p>Den vanligaste gaffellängden är 1150 mm. Med en längd på 1150 mm kan man hantera en EUR-pall smidigt från både kortsidan och långsidan. Kortare gafflar används i trånga utrymmen eller om man vill hantera pallen från långsidan. Vid hantering från kortsidan rekommenderas längre gafflar än 900 mm.</p> |  <p>Vad är Quicklift?</p> <p>Quicklift eller snabblyft är en hjälp att lyfta pallen extra snabbt. Funktionen gör att gafflarna når pallen på första pumpslaget och lyfter på andra. Det slår automatiskt över till normal lyfthastighet när lasten överstiger 120 kg.</p> <p>Quicklift finns bland annat på hela Silverstones Q77-serie.</p> |
|---|--|--|---|--|

MOTVIKTSTRUCKAR



Vi har ett samarbete med Heli, en av världens största tillverkare av motviktstruckar. De har tagit fram åtskilliga modeller med Litiumteknologi, som ger minimala underhållskostnader.

Vi kan erbjuda ett brett sortiment av motviktstruckar med Litiumteknologi. Alla våra motviktstruckar är utrustade med LFP litiumbatterier som är den säkraste typen batteri. Dessa innehåller ej kobolt och börjar inte brinna vid punktering.

Motviktstruckarna är mycket prisvärda och finns med olika utrustningsnivåer. För mer information se vårans hemsida www.silverstonelithium.se. De säljs enbart genom auktoriserade återförsäljare med utbildade servicetekniker. Motviktstruckar finns alltid i lager för omgående leverans.



66-serien | Heavy-Duty, 2000-2500 kg

Underhållsfri gaffelvagn med slitstarkt chassi för tuff och tung hantering. Normal lyftfunktion för lätt lyftning av tunga laster. Inbyggd överlastventil och underhållsfria bussningar. Lyfthastighet 7 mm/slag.

- LYFTER UPP TILL 2500 KG
- SLUTET HYDRAULSYSTEM MED HELGJUTET PUMPHUS
- 5 ÅRS GARANTI PÅ PUMPEN
- GAFFELLÄNGD UPP TILL 2000 MM



TEKNISK INFORMATION

| Art.nr | Kapacitet (kg) | Gaffelbredd (mm) | Gaffellängd (mm) | Gaffelhöjd min/max (mm) | Vikt (kg) | Styrhjul | Gaffelhjul | Pris |
|-------------------|----------------|------------------|------------------|-------------------------|-----------|----------|--------------|------|
| 6612-800/900 | 2500 | 540/160 | 800/900 | 85/205 | 58-60 | Nylon | Singel Nylon | |
| 6612-1000/1150 | 2500 | 540/160 | 1000/1150 | 85/205 | 62-64 | Nylon | Singel Nylon | |
| 6612-68-1000/1150 | 2500 | 680/160 | 1000/1150 | 85/205 | 65 | Nylon | Singel Nylon | |
| 6613-1150 | 2500 | 540/160 | 1150 | 85/205 | 66 | PU | Singel PU | |
| 6614-900/1150 | 2500 | 540/160 | 900/1150 | 85/205 | 62-66 | Nylon | Boggie Nylon | |
| 6615-900/1150 | 2500 | 540/160 | 900/1150 | 82/205 | 62-66 | PU | Boggie PU | |
| 6615-1500 | 2000 | 540/160 | 1500 | 85/205 | 95 | PU | Boggie PU | |
| 6615-2000 | 2000 | 540/160 | 2000 | 85/205 | 107 | PU | Boggie PU | |

* Polyuretanhjul = PU

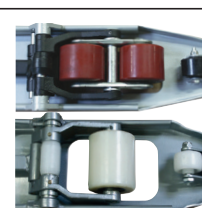


Q77-serien | Quicklift, 2300 kg

Populär och underhållsfri, gaffellyftvagn med snabblyfts-system, överlastventil och underhållsfria bussningar. Robust konstruktion för lång livslängd. 3 års garanti på pumpen. Snabblyft 25 mm/slag vid max 120 kg, därefter 7 mm/slag.



TILLVAL



Singelhjul eller boggiehjul av NY/PU. Klätterhjul.

- LYFTER UPP TILL 2300 KG
- SNABBLYFT 25 MM/SLAG
- RS-LAGER
- ERGONOMISKT HANDTAG

Q7715-1150

TEKNISK INFORMATION

| Art.nr | Kapacitet (kg) | Gaffelbredd (mm) | Gaffellängd (mm) | Gaffelhöjd min/max (mm) | Vikt (kg) | Styrhjul | Gaffelhjul | Pris |
|----------------|----------------|------------------|------------------|-------------------------|-----------|----------|--------------|------|
| Q7712-915/1150 | 2300 | 540/160 | 900/1150 | 85/205 | 63-66 | Gummi | Singel Nylon | |
| Q7713-915/1150 | 2300 | 540/160 | 900/1150 | 85/205 | 63-66 | Gummi | Singel PU | |
| Q7714-915/1150 | 2300 | 540/160 | 900/1150 | 85/205 | 65-68 | Gummi | Boggie Nylon | |
| Q7715-915/1150 | 2300 | 540/160 | 900/1150 | 85/205 | 65-68 | Gummi | Boggie PU | |
| Q7717-1150 | 2300 | 540/160 | 1150 | 85/205 | 66 | Nylon | Boggie Nylon | |

* Polyuretanhjul = PU



44-serien | Basic, 2000 kg

Basic gaffelvagn i fyra olika utföranden.

- LYFTER UPP TILL 2000 KG

4415-1150



8815-1150 | Super-Duty, 3000 kg

Underhållsfri gaffelvagn med slitstarkt chassi för tuff och tung hantering upp till 3000 kg. Normal lyftfunktion för lätt lyftning av tunga laster. Inbyggd överlastventil och underhållsfria bussningar. Lyfthastighet 7 mm/slag.

- LYFTER UPP TILL 3000 KG
- BOGGIE PU

TEKNISK INFORMATION

| Art.nr | Kapacitet (kg) | Gaffelbredd (mm) | Gaffellängd (mm) | Gaffelhöjd min/max (mm) | Vikt (kg) | Styrhjul | Gaffelhjul | Pris |
|-----------|----------------|------------------|------------------|-------------------------|-----------|----------|--------------|------|
| 4412-1150 | 2000 | 540/160 | 1150 | 85/200 | 63 | Nylon | Singel Nylon | |
| 4413-1150 | 2000 | 540/160 | 1150 | 85/200 | 63 | PU | Singel PU | |
| 4414-1150 | 2000 | 540/160 | 1150 | 85/200 | 63 | Nylon | Boggie Nylon | |
| 4415-1150 | 2000 | 540/160 | 1150 | 85/200 | 63 | PU | Boggie PU | |
| 8815-1150 | 3000 | 540/160 | 1150 | 85/205 | 77 | PU | Boggie PU | |

* Polyuretanhjul = PU

HPG20S | Galvaniserad, 2000 kg

Den galvaniserade vagnen är ett prisvärt alternativ till den rostfria vagnen. Varmgalvanisering självläker mekaniska repor, vilket gör vagnen fri från korrosion. Utrustad med smörjnipplar.



HPL20S | Lågprofil, 1000 kg

Lågprofilvagnar som är endast 35 mm respektive 51 mm höga för hantering av låga pallar. Förstärkta gafflar och chassi. HPSL20S har stålhjul medan HPL20S har PU.



TEKNISK INFORMATION

| Art.nr | Kapacitet (kg) | Gaffelbredd (mm) | Gaffellängd (mm) | Gaffelhöjd min/max (mm) | Vikt (kg) | Styrhjul | Gaffelhjul | Pris |
|---------|----------------|------------------|------------------|-------------------------|-----------|----------|--------------|------|
| HPG20S | 2000 | 540/160 | 1150 | 85/205 | 75 | Nylon | Boggie Nylon | |
| HPL20S | 1000 | 540/160 | 1150 | 51/175 | 72 | PU | Boggie PU | |
| HPSL20S | 1000 | 540/160 | 1150 | 35/90 | 70 | PU | Stålhjul | |

* Polyuretanhjul = PU



ESL15-SC | Elektronisk våg, 1500 kg

En smidig och professionell motorlyftvagn med fjädrande stöd hjul och inbyggd våg. Maskinen är utrustad med elektromagnetisk skivbroms för kontroll och minskat slitage. Ett genomgående säkerhetstänkande har resulterat i krypkörningsfunktion.

Ergonomiskt utformade handtag och kontroller gör maskinerna bekväma och lättkörda samt sparar armar och axlar hos föraren. Med en lastkapacitet på 1500 kg klarar maskinerna de flesta pallar.

- TARAFUNKTION
- KOMPAKT DESIGN
- SLUTNA BATTERIER



ND3000 | Elektronisk våg, 3000 kg

U-formad våg, för lätt på- och avlastning av pall och behållare. Grop- eller lyftramp behövs inte. Lätt förflyttning då vågen endast väger 38 kg och har gaffelhjul. Viktindikatorn är av stål. Vågen har tarafunktion. Mått: B850 x H100 x D1200 mm, 580 mm mellan gafflarna. Noggrannheten är 0,1% av den vägda lasten. 4 st lastceller för noggrann vägning.

- VÅG FÖR PALLAR OCH BEHÅLLARE
- B850 X H100 X D1200 MM



TEKNISK INFORMATION

| Art.nr | Kapacitet (kg) | Gaffelbredd (mm) | Gaffellängd (mm) | Yttre dimensioner (mm) | Vikt (kg) | Styrhjul | Gaffelhjul | Pris |
|----------|----------------|------------------|------------------|------------------------|-----------|----------|------------|------|
| ESL15-SC | 1500 | 570/160 | 1150 | - | 210 | PU | Boggie PU | |
| ND3000 | 3000 | 580/120 | - | B850xH100xD1200 | 38 | - | PU | |

* Polyuretanhjul = PU



AC20S

AC20S | Elektronisk våg, 2000 kg

Gaffellyftvagn med elektronisk våg. Stationär och mobil vägning. Kan samtidigt användas som normal gaffelvagn. Noggrannheten är 0,5% av den vägda lasten. Gradering 0,1 kg. Tarafunktionen ger möjlighet att lägga till eller dra ifrån nettovikten. Fyra lastceller ger noggrann vägning vid ojämna laster. De inbyggda batterierna laddas med extern laddare som ingår.

- GAFFELLÄNGD: 1150 MM
- NOGGRANNHET 0,5%
- STYRHJUL: PU
- GAFFELHJUL: BOGGIE PU

ESL15L-SC | Elektronisk våg, 1500 kg

En smidig och professionell motorlyftvagn med fjädrande stödhjul och inbyggd våg. Maskinen är utrustad med elektromagnetisk broms för kontroll och minskat slitage. Ett genomgående säkerhetstänkande har resulterat i krypkörningsfunktion.

Ergonomiskt utformade handtag och kontroller gör maskinerna bekväma och lättkörda samt sparar armar och axlar hos föraren. Med en lastkapacitet på 1500 kg klarar maskinerna de flesta pallar.



ESL15L-SC

- LITIUMBATTERI UNDERHÅLLSFRITT
- KAPACITET: 1500 KG
- KOMPAKT DESIGN
- GAFFELLÄNGD: 1150 MM
- CURTIS MOTORSTYRNING

TEKNISK INFORMATION

| Art.nr | Kapacitet (kg) | Gaffelbredd (mm) | Gaffellängd (mm) | Gaffelhöjd min/max (mm) | Vikt (kg) | Styrhjul | Gaffelhjul | Pris |
|-----------|----------------|------------------|------------------|-------------------------|-----------|----------|------------|------|
| AC20S | 2000 | 545/162 | 1150 | - | 106 | PU | Boggie PU | |
| ESL15L-SC | 1500 | 568/158 | 1150 | 85-200 | 220 | PU | Boggie PU | |

* Polyuretanhjul = PU

HB1056M-Y | Quicklift, 1000 kg

Prisvärd saxlyftare med 1-steps lyftcylinder. Automatiskt snabblyftsystem upp till 120 kg last ger dubbla lyfthastigheten.

- MANUELL PUMP
- QUICKLIFT

**HL1000-Y | Quicklift, 1000 kg**

Prisvärd saxlyftare med 2-steps lyftcylinder. Automatiskt snabblyftsystem upp till 120 kg last ger dubbla lyfthastigheten.

- MANUELL PUMP
- QUICKLIFT
- TVÅ GAFFELLÄNGDER: 1150/1500 MM



TEKNISK INFORMATION

| Art.nr | Typ | Kapacitet (kg) | Gaffelbredd (mm) | Gaffellängd (mm) | Lyfthöjd, (min-max) | Lyfthastighet (mm/slag) | Vikt (kg) | Styrhjul | Pris |
|-------------|------------------------|----------------|------------------|------------------|---------------------|-------------------------|-----------|----------|------|
| HB1056M-Y | Manuell Quicklift pump | 1000 | 540/160 | 1150 | 85-800 | 9/20 | 125 | PU | |
| HL1000-Y | Manuell Quicklift pump | 1000 | 540/160 | 1150 | 85-800 | 10/25 | 140 | PU | |
| HL1000-15-Y | Manuell Quicklift pump | 1000 | 540/160 | 1500 | 85-800 | 10/25 | 158 | PU | |

* Polyuretanhjul = PU

SE1056 | Elektrisk, 1000 kg

SE1056 har en inbyggd laddare med ett 60Ah/12V batteri som standard vilket ger många driftstimmar per laddning. Går att använda manuellt. SE1056 har snabb lyft- och sänkhastighet. Polyuretanhjul.

- ELEKTRISK PUMP
- KOMPACT OCH LÄTT ATT ANVÄNDA
- TVÅ GAFFELLÄNGDER: 1150/1500 MM



Det optimala hjälpmedlet för att lyfta gods till ergonomisk arbetshöjd.

SM1056 | Quicklift, 1000 kg

Saxlyftare i världsklass. Den har 1-steps lyftcylinder och en kraftig hög överdel, vilket gör den mycket tillförlitlig. Automatiskt snabblyfts-system upp till 120 kg last ger ökad lyft-hastighet. Polyuretanhjul.

- MANUELL PUMP
- QUICKLIFT



S1000 | Kompakt | Quicklift, 1000 kg

Har en teleskopisk 2-steps lyftcylinder. Automatiskt snabblyfts-system upp till 120 kg last ger dubbla lyfthastigheten. Polyuretanhjul.

- MANUELL PUMP
- QUICKLIFT
- TVÅ GAFFELLÄNGDER: 1150/1500 MM



TEKNISK INFORMATION

| Art.nr | Typ | Kapacitet (kg) | Gaffelbredd (mm) | Gaffellängd (mm) | Lyfthöjd, min-max | Lyfthastighet (mm/slag) | Vikt (kg) | Styrhjul | Pris |
|-------------|------------------------|----------------|------------------|------------------|-------------------|-------------------------|-----------|----------|------|
| S1000 | Manuell Quicklift pump | 1000 | 520/160 | 1150 | 85-800 | 18/28 | 115 | PU | |
| S1000-1500 | Manuell Quicklift pump | 1000 | 520/160 | 1500 | 85-800 | 18/28 | 135 | PU | |
| SM1056 | Manuell Quicklift pump | 1000 | 560/160 | 1190 | 85-800 | 12/28 | 128 | PU | |
| SE1056 | Elektrisk pump | 1000 | 560/160 | 1190 | 85-800 | 42/61 (mm/sek) | 158 | PU | |
| SE1056-1500 | Elektrisk pump | 1000 | 560/160 | 1500 | 85-800 | 42/61 (mm/sek) | 170 | PU | |

* Polyuretanhjul = PU

DC-serien | Motorlyftvagnar 1800/2000 kg

En kompakt och snabb elektrisk driven motorlyftvagn med elektrisk lyft och manuell sänkfunktion. Underhållsfritt och uttagbart 20Ah litiumbatteri ger minst 3 timmar effektiv användning. Laddare ingår och laddningstiden är endast 2,5 timmar.

- **LITIUMBATTERI UNDERHÅLLSFRITT**
- **EXTREMT KOMPAKT DESIGN**
- **VÄNDRADIE 1345 MM**
- **LADDARE INGÅR**
- **FELKODSDISPLAY**
- **BATTERIBYTE PÅ 5 SEK**



LI-ION
LITHIUM TECHNOLOGY

| TEKNISK INFORMATION | | |
|--|------------------------|------------------------|
| Art. nr | DC18 | DC20 |
| Typ | Gående förare | Gående förare |
| Kapacitet (kg) | 1800 | 2000 |
| Markfrigång (mm) | 35 | 35 |
| Gaffeldimensioner (LxBxH) (mm) | 1150x150x50 | 1150x150x50 |
| Utvändig gaffelbredd (mm) | 550 | 550 |
| Vikt (kg) | 148 | 150 |
| Hjultyp | PU/PU | PU/PU |
| Styrhjul (mm) | Ø210x70 | Ø210x70 |
| Gaffelhjul (mm) | Ø80x60 | Ø80x60 |
| Antal hjul (x=drivhjul) | 1x /4 | 1x /4 |
| Lastcentrum (mm) | 600 | 600 |
| Total längd (mm) | 1550 | 1550 |
| Total bredd (mm) | 550 | 550 |
| Lyfthöjd (mm) | 200 | 200 |
| Vändradie (mm) | 1345 | 1345 |
| Körhastighet lastad/olastad (km/h) | 4,2-4,5 | 4,2-4,5 |
| Arbetsbredd för pall 1000x1200mm tvärgående (mm) | 1750 | 1750 |
| Arbetsbredd för pall 800x1200mm längsgående (mm) | 1800 | 1800 |
| Max backtagningsförmåga last/ ej last (%) | 5/10 | 5/10 |
| Batteri (V/Ah) | 48/20 | 48/20 |
| Batterityp | Litium Underhållsfritt | Litium Underhållsfritt |
| Bromsar | Elektromagnetiska | Elektromagnetiska |
| Styrsystem | CURTIS | CURTIS |
| Drivmotor (kW) | DC 0,75 | DC 0,75 |
| Lyftmotor (kW) | 0,8 | 0,8 |
| Pris | | |
| * Polyuretanhjul = PU | | |

ESL15L | Motorlyftvagn, 1500 kg

En smidig och professionell motorlyftvagn med fjädrande stödhjul. Underhållsfritt och uttagbart 24V/30Ah batteri ger 3 timmar effektiv användning. Extern laddare.

- **KOMPAKT DESIGN**
- **UNDERHÅLLSFRITT LITIUMBATTERI**
- **PINKODSLÅS**
- **CURTIS MOTORSTYRNING**
- **FINNS I OLIKA GAFFELLÄNGDER**

900-1800MM



LITHON
LITHIUM TECHNOLOGY



| TEKNISK INFORMATION | | | | | |
|---------------------------------|--------|------------------------|------------------------|------------------------|------------------------|
| Art. nr | | ESL15L-900 | ESL15L-1150 | ESL15L-1500 | ESL15L-1800 |
| Typ | | Gående förare | Gående förare | Gående förare | Gående förare |
| Kapacitet | (kg) | 1500 | 1500 | 1100 | 1000 |
| Lyfthöjd | (mm) | 85-200 | 85-200 | 85-200 | 85-200 |
| Yttre dimensioner (LxBxH) | (mm) | 1353x550x1170 | 1603x550x1170 | 1953x550x1170 | 2253x550x1170 |
| Markfrigång | (mm) | 30 | 30 | 30 | 30 |
| Gaffeldimensioner (LxBxH) | (mm) | 900x150x50 | 1150x150x50 | 1500x150x50 | 1800x150x50 |
| Utvändig gaffelbredd | (mm) | 550 | 550 | 550 | 550 |
| Vikt utan batteri | (kg) | 137 | 142 | 149 | 155 |
| Hjultyp | | PU/PU | PU/PU | PU/PU | PU/PU |
| Styrhjul | (mm) | Ø210x70 | Ø210x70 | Ø210x70 | Ø210x70 |
| Gaffelhjul | (mm) | 2x Ø80x60 | 2x Ø80x60 | 2x Ø80x60 | 2x Ø80x60 |
| Antal hjul (x=drivhjul) | | 1x/4 | 1x/4 | 1x/4 | 1x/4 |
| Lastcentrum | (mm) | 450 | 600 | 750 | 900 |
| Min gångbredd med 800x1200 pall | (mm) | 1553 | 1853 | 2153 | 2453 |
| Vändradie | (mm) | 1148 | 1398 | 1748 | 2048 |
| Hastighet lastad - olastad | (km/h) | 4,2-4,5 | 4,2-4,5 | 4,2-4,5 | 4,2-4,5 |
| Batteri | (V/Ah) | 24/20 | 24/20 | 24/20 | 24/20 |
| Batterityp | | Litium underhållsfritt | Litium underhållsfritt | Litium underhållsfritt | Litium underhållsfritt |
| Bromsar | | Elektro-magnetiska | Elektro-magnetiska | Elektro-magnetiska | Elektro-magnetiska |
| Drivmotor | (kw) | DC 0,75 | DC 0,75 | DC 0,75 | DC 0,75 |
| Lyftmotor | (kw) | 0,5 | 0,5 | 0,5 | 0,5 |
| Pris | | | | | |

* Polyuretanhjul = PU

T20-15F4 | Motorlyftvagn, 1500 kg

En smidig och professionell motorlyftvagn. Plats för 2 st litiumbatterier (1 st medföljer). Kompakt design.

- **UNDERHÅLLSFRITT LITIUMBATTERI**
- **KOMPAKT DESIGN**
- **PLATS FÖR 2 ST LITIUMBATTERIER - (1 ST MEDFÖLJER)**
- **1500 KG LASTKAPACITET**
- **EXTERN LADDARE**



| TEKNISK INFORMATION | | T20-15F4 |
|-----------------------------------|--------|------------------------|
| Art. nr | | T20-15F4 |
| Typ | | Gående förare |
| Kapacitet | (kg) | 1500 |
| Lyfthöjd | (mm) | 105 |
| Yttre dimensioner (LxBxH) | (mm) | 1550x590x1190 |
| Markfrigång | (mm) | 25 |
| Gaffeldimensioner (LxBxH) | (mm) | 1150x150x55 |
| Utvändig gaffelbredd | (mm) | 560 |
| Vikt | (kg) | 120 |
| Hjultyp | | PU |
| Styrhjul | (mm) | Ø210x70 |
| Gaffelhjul | (mm) | 2x Ø80x60 |
| Antal hjul (x=drivhjul) | | 1x/4 |
| Lastcentrum | (mm) | 600 |
| Min. gångbredd med 1000x1200 pall | (mm) | 2160 |
| Min gångbredd med 800x1200 pall | (mm) | 2025 |
| Vändradie | (mm) | 1360 |
| Hastighet lastad - olastad | (km/h) | 4,0-4,5 |
| Batteri | (V/Ah) | 24/20 |
| Batterityp | | Litium underhållsfritt |
| Bromsar | | Elektromagnetiska |
| Drivmotor | (kw) | DC 0,75 |
| Lyftmotor | (kw) | 0,5 |
| Pris | | |

* Polyuretanhjul = PU



TILLVAL M-SERIEN



Art. nr. M-SS
Diameter Ø 47 mm
Längd 600 mm



Art.nr. M-DS
Diameter Ø 47 mm
Längd 450 mm
CC avstånd 200 mm



Art. nr. M-RR
Rulle innerdia. Ø 74-80 mm
Rulle ytterdia. Ø 500 mm
Rulle längd 250 mm



Art. nr. M-VB
Storlek 400x400 mm
Höjd 80 mm



M100/M200 | Plattform, 100/200 kg

Manövreras med enkel handvinsch, som ger en noggrann och snabb lyft/sänkingsfunktion. Automatiskt bromssystem. Fyra länkhjul. Utbytbara rulltillbehör.

- **MÅTT PLATTFORM (LXB): 480 X 600 MM**



PM120 | Gafflar, 120 kg

Har en mycket låg vikt jämfört med lyftkapaciteten, mycket smidig och lättanvänd vilket gör den populär för lättare hantering. Ställbara gafflar för halvpallar, handvinsch för lyftning och sänkning. Stora gummi-hjul bak och små PU-länkhjul fram, handmanövrerad broms.

- **JUSTERBAR GAFFELBREDD, 345-485 MM**

TEKNISK INFORMATION

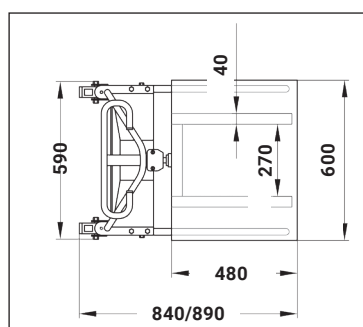
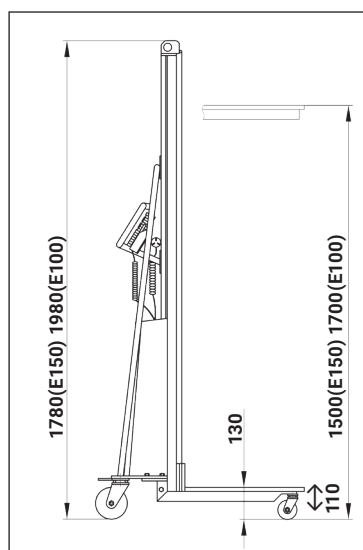
| Art.nr | PM120 | M100 | M200 |
|--------------------------------|----------------|--------------|--------------|
| Typ | Manuell | Manuell | Manuell |
| Kapacitet (kg) | 120 | 100 | 200 |
| Lastcentrum (mm) | 200 | 235 | 235 |
| Lyfthöjd, min-max (mm) | 95-1050 | 130-1500 | 130-1500 |
| Lyfthastighet (mm/varv) | 25 | 30 | 25 |
| Gaffeldimensioner (LxBxH) (mm) | 400x345-485x14 | 400x330x40 | 400x330x40 |
| Styrhjul (mm) | Ø200x50 | Ø125x50 | Ø125x50 |
| Gaffelhjul (mm) | Ø50x20 | Ø75x20 | Ø75x20 |
| Dimensioner (LxBxH) (mm) | 720x485x1360 | 840x600x1830 | 840x600x1920 |
| Plattform (LxB) (mm) | - | 480x600 | 480x600 |
| Vikt (kg) | 31 | 48 | 70 |
| Pris | | | |

E-serien | Elektrisk, 100-200 kg

Flexibla och användarvänliga. Konstruerade för att avlasta rygg, nacke och axlar vid alla typer av lyftarbete. Lyft-/sänkningssystem med elektrisk motor, drivning med kedja, elektronisk reglering av lyft/sänkning inkl. mjuk start/stopp, elektriskt överlastskydd, portabel och justerbar handpanel, underhållsfritt/tätat batteri, inbyggd underhållsladdare för batteriet och kabel till handpanel. Stödbenshöjd: 105 mm.

- **PLATTFORM I POLYPROPYLEN**

Finns även med lågprofilben (85 mm) till alla modeller.
Art. nr RE80-Low



TILLVAL E-SERIEN



Art. nr. E-SS
Diameter Ø 47 mm
Bredd 600 mm



Art. nr. E-DS
Diameter Ø 47 mm
Bredd 450 mm
CC avstånd 200 mm



Art. nr. E-RR
Rulle innerdia. Ø 74-80 mm
Rulle ytterdia. Ø 500 mm
Rulle bredd 250 mm



Art. nr. E-VB
Storlek 400x400 mm
Höjd 80 mm

TEKNISK INFORMATION

| Art.nr | E100 | E100H | E100S | E150 | E200 |
|--|--------------|--------------|--------------------|--------------|--------------|
| Typ | Elektrisk | Elektrisk | Elektrisk, Rostfri | Elektrisk | Elektrisk |
| Kapacitet (kg) | 100 | 100 | 100 | 150 | 200 |
| Lastcentrum (mm) | 235 | 235 | 235 | 235 | 235 |
| Lyfthöjd, min-max (mm) | 130-1700 | 130-2000 | 130-1700 | 130-1500 | 130x1500 |
| Lyfthastighet (mm/s) | 50 | 50 | 50 | 50 | 50 |
| Plattform (LxBxH) (mm) | 470x600x15 | 470x600x15 | 470x600x15 | 470x600x15 | 470x600x15 |
| Gaffeldimensioner (LxBxH) (mm) | 400x40x40 | 400x40x40 | 400x40x40 | 400x40x40 | 400x40x40 |
| Batteri (V/Ah) | 12/24 | 12/24 | 12/24 | 12/24 | 12/34 |
| Styrhjul / Lasthjul (mm) | Ø125/Ø75 | Ø125/Ø75 | Ø125/Ø75 | Ø125/Ø75 | Ø125/Ø75 |
| Dimensioner (LxBxH) (mm) | 840x600x1980 | 840x600x2280 | 840x600x1980 | 840x600x1790 | 960x600x1790 |
| Vikt (kg) | 62 | 65 | 62 | 60 | 75 |
| Pris | | | | | |
| Andra tillbehör och andra dimensioner mot förfrågan. | | | | | |

ST400-serien | Manuell/elektrisk, 400 kg

Hydraulisk staplare utrustad med både fasta gafflar och en löstagbar plattform. För hantering av halvpallar och/eller som ett mobilt lyftbord. Fällbar pumpstång till fotpumpen för lyftning och manuellt vridhandtag för sänkning.

Den elektriska staplaren är utrustad med stort batteri 74Ah/12V, inbyggd laddare, elmotor (DC) och pump för intensiv drift och ökad ergonomi. Överlastventil, underhållsfria bussningar och lager (RS). Fotbromsar på de bakre länkhjulen, polyuretanhjul.



- **STORLEK PLATTFORM L650 X B580 MM**
- **INNERMÅTT MELLAN STÖDBEN: 370 MM**

| TEKNISK INFORMATION | | | | |
|---|---------------|---------------|---------------|----------------|
| Art.nr | ST400-850 | ST400-1200 | ST400-1500 | ST400-1500EL |
| Typ | Fotpump | Fotpump | Fotpump | Elektrisk pump |
| Kapacitet (kg) | 400 | 400 | 400 | 400 |
| Lastcentrum (mm) | 300 | 300 | 300 | 300 |
| Lyfthöjd, min-max (mm) | 85-850 | 80-1200 | 80-1500 | 80-1500 |
| Lyfthastighet | 12 mm/slag | 12 mm/slag | 12 mm/slag | 60 mm/sek |
| Gaffelbredd, totalt/gaffel (mm) | 650/100 | 650/100 | 650/100 | 650/100 |
| Gaffellängd (mm) | 650 | 650 | 650 | 650 |
| Styrhjul / Lasthjul (mm) | 125x35/75x20 | 125x35/75x20 | 125x35/75x20 | 125x35/75x20 |
| Gaffelhjul (mm) | Ø150 | Ø150 | Ø150 | Ø150 |
| Vändradie (utvändig) (mm) | 850 | 850 | 850 | 850 |
| Dimensioner (LxBxH) (mm) | 1050x580x1060 | 1050x580x1300 | 1050x580x1720 | 1100x580x1720 |
| Plattform (LxB) (mm) | 650x580 | 650x580 | 650x580 | 650x580 |
| Invändigt mått mellan stödben (mm) | 370 | 370 | 370 | 370 |
| Invändigt mått mellan gafflar (mm) | 350 | 350 | 350 | 350 |
| Mått från mark till överdel av stödben (mm) | 75 | 75 | 75 | 75 |
| Lyftmotor (W) | - | - | - | 700 |
| Batteri (V/Ah) | - | - | - | 74/12 |
| Vikt (kg) | 75 | 98 | 110 | 145 |
| Pris | | | | |

EB-serien | Heavy-duty, 1000 kg

Dessa staplare har ett svetsat och förstärkt chassi för tunga laster, 1-steps eller 2-steps lyftstativ gjort av C-sektionsprofiler, dubbla kedjor och singel lyftcylinder, gaffelvagn och hjul.

- **MANUELL STAPLARE**
- **LYFTHÖJDER 1000-2500 MM**

| TEKNISK INFORMATION | | | |
|---------------------------------|-------------------|-------------------|-----------------|
| Art.nr | EB-1010 | EB-1016 | EB-1025 |
| Lyftstativ | Simplex 1-steg | Simplex 1-steg | Duplex 2-steg |
| Kapacitet (kg) | 1000 | 1000 | 1000 |
| Lastcentrum (mm) | 460 | 460 | 460 |
| Lyfthöjd, min-max (mm) | 85-1000 (frilyft) | 85-1600 (frilyft) | 85-2500 |
| Lyfthastighet (mm/slag) | 12,5 | 12,5 | 12,5 |
| Gaffelbredd, totalt/gaffel (mm) | 550/160 | 550/160 | 550/160 |
| Gaffellängd (mm) | 1150 | 1150 | 1150 |
| Styrhjul, nylon (mm) | Ø150x40 | Ø150x40 | Ø150x40 |
| Gaffelhjul, nylon (mm) | Ø80x70 (singel) | Ø80x70 (singel) | Ø80x70 (singel) |
| Vändradie (utvändig) (mm) | 1350 | 1350 | 1350 |
| Dimensioner (LxBxH) (mm) | 1600x760x1430 | 1600x760x2030 | 1600x760x1840 |
| Vikt (kg) | 180 | 224 | 310 |
| Pris | | | |



EB-1016



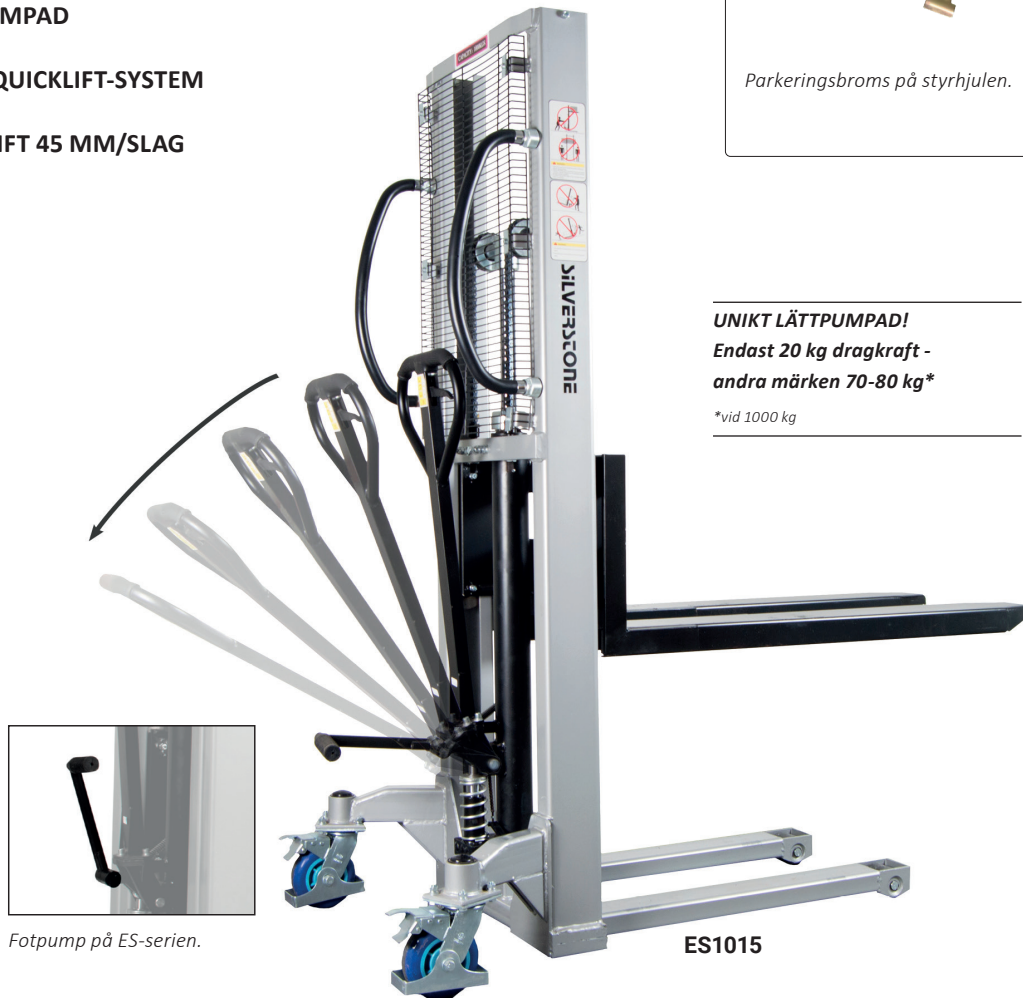
EB-1025

ES-serien | Quicklift/heavy duty, 1000 kg

Dessa staplare har ett svetsat och förstärkt chassi för tunga laster, 1-stegs eller 2-stegs lyftstativ gjort av C-sektionsprofiler, dubbla kedjor och singel lyftcylinder, gaffelvagn och hjul.

Slutet hydraulsystem med skyddad pump och inbyggd överlastventil. Detta ger en lång och bekymmersfri livslängd. Staplarna är konstruerade med ett unikt, lättpumpat Quicklift-system som lyfter 45 mm/slag i snabblyftläget upp till 120 kg. Därefter 12,5 mm/slag. Staplarna är godkända enligt EN1757.

- LÄTTPUMPAD
- UNIKT QUICKLIFT-SYSTEM
- QUICKLIFT 45 MM/SLAG



TEKNISK INFORMATION

| Art.nr | ES1011 | ES1015 | ES1025 | ES1029 |
|---------------------------------------|-------------------|-------------------|-----------------|-----------------|
| Lyftstativ | Simplex 1-steg | Simplex 1-steg | Duplex 2-steg | Duplex 2-steg |
| Kapacitet (kg) | 1000 | 1000 | 1000 | 1000 |
| Lastcentrum (mm) | 500 | 500 | 500 | 500 |
| Lyfthöjd, min-max (mm) | 85-1100 (frilyft) | 85-1500 (frilyft) | 85-2500 | 85-2900 |
| Lyfthastighet, snabb-normal (mm/slag) | 45-12,5 | 45-12,5 | 45-12,5 | 45-12,5 |
| Gaffelbredd, totalt/gaffel (mm) | 550/160 | 550/160 | 550/160 | 550/160 |
| Gaffellängd (mm) | 1150 | 1150 | 1150 | 1150 |
| Styrhjul, PU (mm) | Ø150x40 | Ø150x40 | Ø150x40 | Ø150x40 |
| Gaffelhjul, nylon (mm) | Ø80x70 (singel) | Ø80x70 (singel) | Ø80x70 (singel) | Ø80x70 (singel) |
| Vändradie (utvändig) (mm) | 1360 | 1360 | 1360 | 1360 |
| Dimensioner (LxBxH) (mm) | 1605x860x1580 | 1605x860x1930 | 1670x860x1835 | 1670x860x2035 |
| Höjd med mast i högsta läge (mm) | 1580 | 1930 | 3050 | 3443 |
| Vikt (kg) | 215 | 220 | 315 | 350 |
| Pris | | | | |

EMS-serien | Semi-elektrisk, 1000 kg

Semi-elektrisk staplare för intensiv hantering och kontinuerlig lyftning. Kompakt konstruktion, vilket ger en liten vändradie. Snabba lyft- och sänkhastigheter.

Lätt och mjuk styrning gör staplaren smidig och säker att använda. Ergonomiskt utformade handtag och inbyggd laddare. Servicevänlig montering av hydraulik, el-central och batteri. Stort batteri för många driftstimmar per laddning. Försedd med nylonhjul för att underlätta rollning.

- **PARKERINGSBROMS**
- **ELEKTRISK LYFT**
- **MJUK SÄNKNING - SPAK**

| TEKNISK INFORMATION | | | |
|--------------------------------------|---------------------|----------------|----------------|
| Art.nr | EMS-1016 | EMS-1027 | EMS-1035 |
| Lyftstativ | Simplex 1-steg | Duplex 2-steg | Duplex 2-steg |
| Kapacitet (kg) | 1000 | 1000 | 1000 |
| Lastcentrum (mm) | 600 | 600 | 600 |
| Lyfthöjd, min-max (mm) | 85 - 1600 (frilyft) | 85 - 2700 | 85 - 3500 |
| Lyfthastighet, ej last - last (mm/s) | 130 - 80 | 130 - 80 | 130 - 80 |
| Sänkhastighet, ej last - last (mm) | 190 - 400 | 190 - 400 | 190 - 400 |
| Gaffeldimensioner (LxBxH) (mm) | 1150x160x50 | 1150x160x50 | 1150x160x50 |
| Utvändig gaffelbredd (mm) | 540 | 540 | 540 |
| Styrhjul (mm) | Ø180x50 | Ø180x50 | Ø180x50 |
| Gaffelhjul (mm) | Ø74x70 | Ø74x70 | Ø74x70 |
| Vändradie (mm) | 1350 | 1350 | 1350 |
| Yttre dimensioner (LxBxH) (mm) | 1660x800x2060 | 1660x800x1920 | 1660x800x2330 |
| Masthöjd i högsta läge (mm) | 2060 | 3355 | 4060 |
| Batteri (V/Ah) (V/Ah) | 2x12/60 | 2x12/75 | 2x12/75 |
| Batterityp | Underhållsfria | Underhållsfria | Underhållsfria |
| Lyftmotor (kW) | 1,6 | 1,6 | 1,6 |
| Vikt (kg) | 350 | 460 | 500 |
| Pris | | | |



EMS-1016



EMS-1027

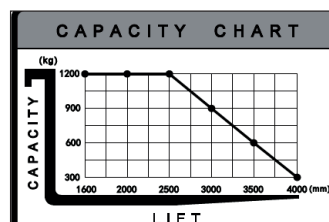
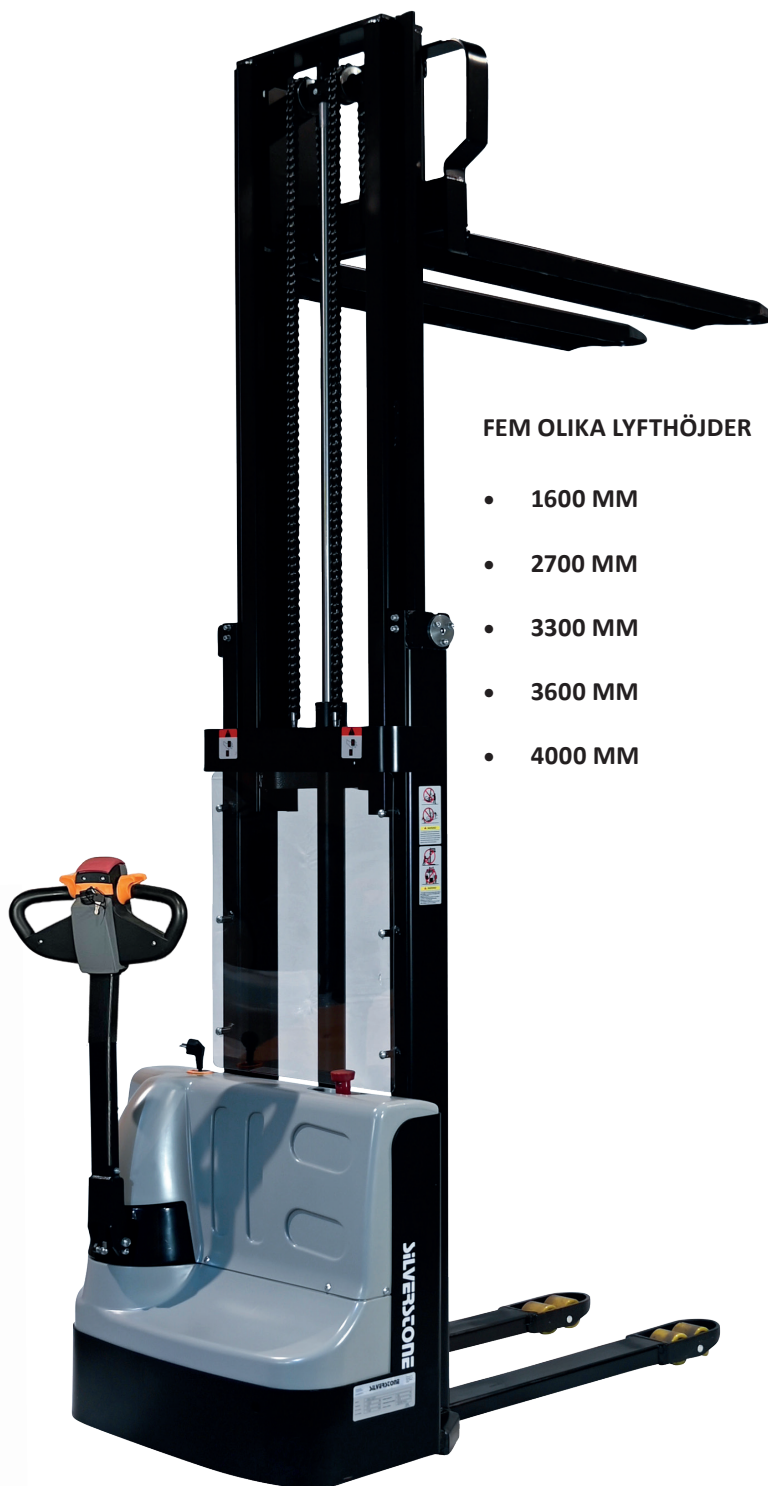
ESP1216-1240 | Elektrisk staplare, 1200 kg

Silverstone ESP ledstaplare är en prisvärd serie. Fullelektriska staplare för användning varje dag. De är kompakta, smidiga och lätta.

- FULLELEKTRISK GÅSTAPLARE
- LYFTHÖJD 1600-4000 MM
- KOMPAKT DESIGN
- CURTIS MOTORSTYRNING
- INBYGGD LADDARE
- UNDERHÅLLSFRIA BATTERIER
- ESPL1227, 1236 & 1240 FINNS MED 60AH LITIUMBATTERI

FEM OLIKA LYFTHÖJDER

- 1600 MM
- 2700 MM
- 3300 MM
- 3600 MM
- 4000 MM



Lastdiagram



Handtag med krypkörningsläge

| TEKNISK INFORMATION | | | | | |
|--|-------------------|-------------------|-------------------|-------------------|-------------------|
| Art. nr | ESP1216 | ESP1227 | ESP1233 | ESP1236 | ESP1240 |
| Typ | Gående förare | Gående förare | Gående förare | Gående förare | Gående förare |
| Kapacitet (kg) | 1200 | 1200 | 1200 | 1200 | 1200 |
| Lyfthöjd (mm) | 1600 | 2700 | 3300 | 3600 | 4000 |
| Yttre dimensioner (LxBxH) (mm) | 1755x795x1990 | 1755x795x1845 | 1755x795x2140 | 1755x795x2300 | 1755x795x2495 |
| Markfrigång (mm) | 26 | 26 | 26 | 26 | 26 |
| Gaffeldimensioner (LxBxH) (mm) | 1150x160x60 | 1150x160x60 | 1150x160x60 | 1150x160x60 | 1150x160x60 |
| Utvändig gaffelbredd (mm) | 570 | 570 | 570 | 570 | 570 |
| Vikt (kg) | 390 | 458 | 482 | 496 | 512 |
| Hjultyp | PU/PU | PU/PU | PU/PU | PU/PU | PU/PU |
| Styrhjul (mm) | Ø210x70 | Ø210x70 | Ø210x70 | Ø210x70 | Ø210x70 |
| Gaffelhjul (mm) | Ø80x70 | Ø80x70 | Ø80x70 | Ø80x70 | Ø80x70 |
| Sidohjul (mm) | Ø150x58 | Ø150x58 | Ø150x58 | Ø150x58 | Ø150x58 |
| Antal hjul (x=drivhjul) | 1x+1/4 | 1x+1/4 | 1x+1/4 | 1x+1/4 | 1x+1/4 |
| Lastcentrum (mm) | 600 | 600 | 600 | 600 | 600 |
| Höjd - mast i fullhöjd (mm) | 2014 | 3152 | 3752 | 4052 | 4452 |
| Min. gångbredd med 1000x1200 pall (mm) | 2245 | 2245 | 2245 | 2245 | 2245 |
| Min. gångbredd med 800x1200 pall (mm) | 2185 | 2185 | 2185 | 2185 | 2185 |
| Vändradie (mm) (km/h) | 1405 | 1405 | 1405 | 1405 | 1405 |
| Körhastighet lastad - olastad (km/h) | 4,0 - 4,2 | 4,0 - 4,2 | 4,0 - 4,2 | 4,0 - 4,2 | 4,0 - 4,2 |
| Lyfthastighet, lastad - olastad (cm/s) | 9,2 - 13,6 | 9,2 - 13,6 | 9,2 - 13,6 | 9,2 - 13,6 | 9,2 - 13,6 |
| Sänkhastighet, lastad - olastad (cm/s) | 11,2 - 9,8 | 11,2 - 9,8 | 11,2 - 9,8 | 11,2 - 9,8 | 11,2 - 9,8 |
| Batteri (V/Ah) | 2x12/100 | 2x12/100 | 2x12/100 | 2x12/100 | 2x12/100 |
| Batterityp | Underhållsfritt | Underhållsfritt | Underhållsfritt | Underhållsfritt | Underhållsfritt |
| Bromsar | Elektromagnetiska | Elektromagnetiska | Elektromagnetiska | Elektromagnetiska | Elektromagnetiska |
| Drivmotor (kW) | DC 0,75 | DC 0,75 | DC 0,75 | DC 0,75 | DC 0,75 |
| Lyftmotor (kW) | 2,2 | 2,2 | 2,2 | 2,2 | 2,2 |
| Styrsystem | CURTIS | CURTIS | CURTIS | CURTIS | CURTIS |
| Pris | | | | | |

FULL-ELEKTRISK GÅSTAPLARE | 1200 kg

Silverstone ESP-serie består av fem smidiga och kompakta elektriska staplare som passar för lätt materialhantering på ett flertal ställen såsom butiker, lager, mindre industri med mera. Ergonomiska reglage, underhållsfria batterier samt inbyggd laddare gör drift och underhåll väldigt enkelt.

EKONOMISK & KOSTNADSEFFEKTIV

Det är inte bara inköpspriset som är attraktivt på Silverstones ESP-serie med ledstaplare för lätt materialhantering. Ledstaplarna är genomgående byggda med väl beprövade och lättåtkomliga komponenter. Detta garanterar minimala underhållskostnader. Snabb höjning och sänkning kombinerat med bra gånghastighet ökar produktiviteten.

SÄKER

Höj- och sänkfunktionen sitter lättåtkomlig på styrhuvudet. Detta tillåter föraren att helt koncentrera sig på lasten och staplingen. Styrhandtaget är placerat på ett sätt som ger bättre sikt vid både körning och stapling. En lång styrarm med låg fästpunkt ger bra säkerhetsavstånd mellan förare och maskin, samtidigt som det ökar manöverbarheten.

LÄTTVIKTARE

Ledstaplarna är kompakta, smidiga och lätta.

Detta tillåter både körning och stapling på ställen där det kanske inte annars är möjligt, som t. ex. entresoler, trånga gångar eller vissa golv som inte tål den belastning som en stor staplare innebär.

ESPi-serien | Elektriska staplare, 1200 kg

Silverstone ESPI-serien är ledstaplare som är prisvärda fullelektriska staplare för användning varje dag. De är kompakta, smidiga och lätta. Stödbenslyften gör att de kan hantera dubbla pallar.

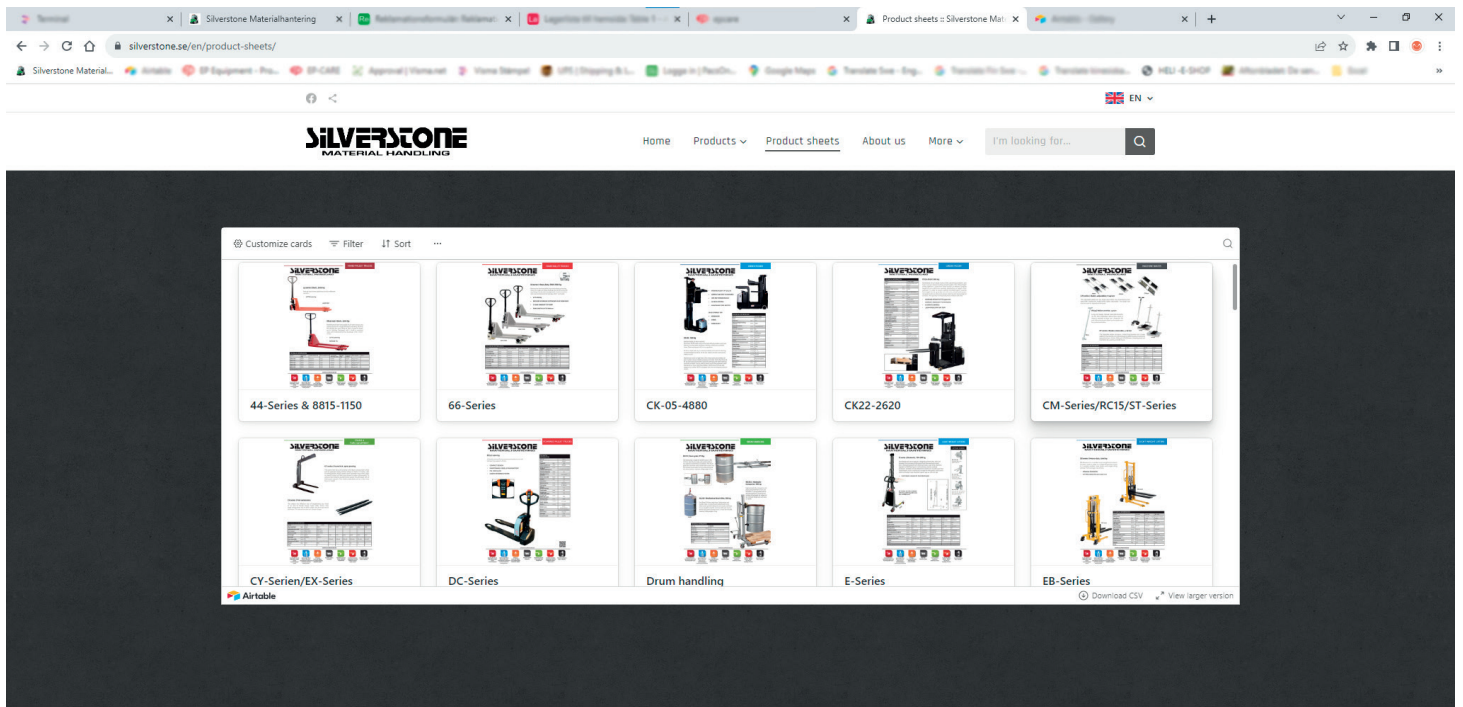
- **INITIALLYFT/STÖDBENSLYFT FÖR DUBBELLALLSHANTERING**
- **FULLELEKTRISK GÅSTAPLARE**
- **KOMPAKT DESIGN**
- **CURTIS STYRSYSTEM**
- **INBYGGD LADDARE**
- **UNDERHÅLLSFRIA BATTERIER**

| TEKNISK INFORMATION | | |
|---------------------------------------|-------------------|-------------------|
| Art. nr | ESPi1216 | ESPi1227 |
| Typ | Gående förare | Gående förare |
| Total kapacitet (kg) | 1200 | 1200 |
| Lyfthöjd inkl. initial (mm) | 1600 | 2700 |
| Yttre dimensioner (LxBxH) (mm) | 1745x795x2066 | 1745x795x2048 |
| Markfrigång (mm) | 34 | 34 |
| Gaffeldimensioner (LxBxH) (mm) | 1150x180x60 | 1150x180x60 |
| Utvändig gaffelbredd (mm) | 570 | 570 |
| Vikt (kg) | 502 | 570 |
| Hjultyp | PU/PU | PU/PU |
| Styrhjul (mm) | Ø210x70 | Ø210x70 |
| Gaffelhjul (mm) | Ø80x60 | Ø80x60 |
| Sidohjul (mm) | Ø150x58 | Ø150x58 |
| Antal hjul (x=drivhjul) | 1x+1/4 | 1x+1/4 |
| Lastcentrum (mm) | 600 | 600 |
| Höjd - mast i fullhöjd (mm) | 2066 | 3513 |
| Min. gångbredd med 800x1200 pall (mm) | 2166 | 2166 |
| Vändradie (mm) | 1386 | 1386 |
| Körhastighet, lastad/olastad (km/h) | 4,0 - 4,2 | 4,0 - 4,2 |
| Lyfthastighet, lastad/olastad (mm/s) | 92 - 136 | 92 - 136 |
| Sänkhastighet, lastad/olastad (mm/s) | 112 - 98 | 112 - 98 |
| Bromsar | Elektromagnetiska | Elektromagnetiska |
| Batteri (V/ Ah) | 24/100 | 24/100 |
| Batterityp | Underhållsfritt | Underhållsfritt |
| Styrsystem | CURTIS | CURTIS |
| Drivmotor (kW) | DC 0,75 | DC 0,75 |
| Lyftmotor (kW) | 2,2 | 2,2 |
| Pris | | |

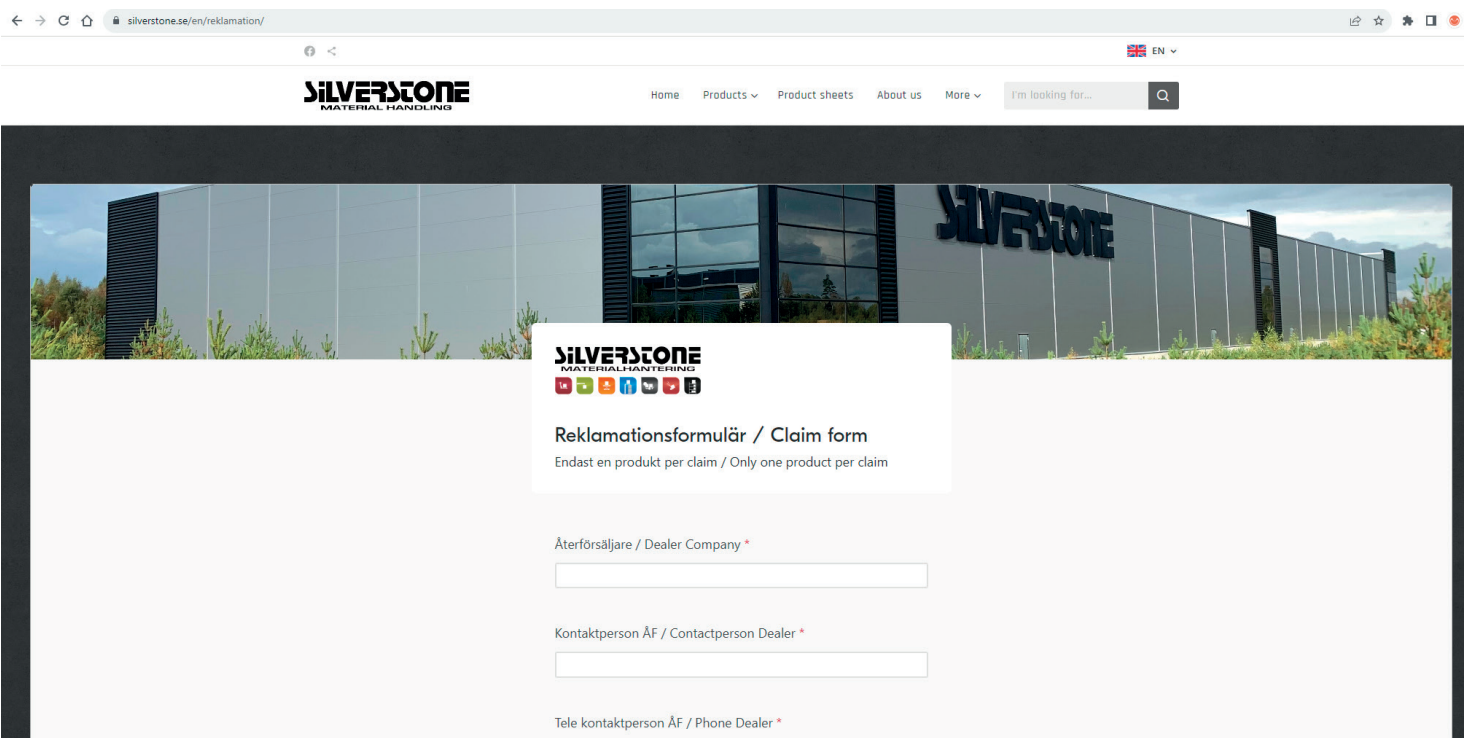


Hemsidan

På våran hemsida www.silverstone.se/produktblad/ kan ni hitta produktblad för alla våra produkter.



På www.silverstone.se/reklamation/ hittar ni formuläret för att skicka in ev. garantier. Och transportskade-formuläret hittar ni på www.silverstone.se/transportskada/



ES1536P | Elektrisk staplare med åkplatta, 3600 mm

Silverstone ES1536P är en kompakt fullelektrisk staplare med åkplatta. Smidig laddning via 230V uttag, inbyggd laddare

- **KOMPAKT ÅKSTAPLARE**
- **UNDERHÅLLSFRIIT SYRABATTERI**
- **INBYGGD LADDARE 230V**



| TEKNISK INFORMATION | | |
|----------------------------------|--------|-------------------|
| Art. nr | | ES1536P |
| Typ | | Åkplatta |
| Total kapacitet | (kg) | 1500 |
| Lyfthöjd | (mm) | 3600 |
| Yttre dimensioner (LxBxH) | (mm) | 1775x820x2336 |
| Markfrigång | (mm) | 26 |
| Gaffeldimensioner (LxBxH) | (mm) | 1150x160x60 |
| Vikt | (kg) | 670 |
| Hjultyp | | PU/PU |
| Styrhjul | (mm) | Ø210x70 |
| Gaffelhjul | (mm) | Ø80x70 |
| Sidohjul | (mm) | Ø100x40 |
| Antal hjul (x=drivhjul) | | ***1x+1/4 |
| Lastcentrum | (mm) | ***600 |
| Frilyft | (mm) | ***1590 |
| Höjd - mast i fullhöjd | (mm) | 4043 |
| Min. gångbredd med 800x1200 pall | (mm) | 2190 |
| Vändradie | (mm) | 1410 |
| Körhastighet lastad/olastad | (km/h) | 5,5 - 6,0 |
| Lyfthastighet, lastad/olastad | (mm/s) | 87 - 143 |
| Sänkhastighet, lastad/olastad | (mm/s) | 100 - 90 |
| Batteri | (V/Ah) | 2x12V/120Ah |
| Batterityp | | Underhållsfritt |
| Bromsar | | Elektromagnetiska |
| Drivmotor | (kW) | AC 0,75 |
| Lyftmotor | (kW) | 2,2 |
| Styrsystem | | ***ZAPI |
| Pris | | |

ES1536P

ES16RSILI-4500 | Elektrisk staplare, 1600 kg

Silverstone ledstaplare med servostyrning och proportionalventil som standard. Staplaren är utrustad med beprövad teknik och fokus har lagts på komfort och ekonomi där PV-ventilen möjliggör precision vid sänkning av lasten och där servostyrningen och den fjädrande åkplattan ser till att du orkar hela dagen. Intiallyft för lyft av två pallar samtidigt eller för körning på ojämna golv. Stödbenslyft för pallhantering på både stöbben och gafflar.

- INITIALLYFT/STÖDBENSLYFT FÖR DUBBELLPALLSHANTERING
- PROPORTIONALVENTIL SOM STANDARD
- SERVOSTYRNING
- ZAPI STYRENHET
- BUCHER DRIVMOTOR
- SCHABMÜLLER LYFTPUMP
- UNDERHÅLLSFRETT LITIUM BATTERI

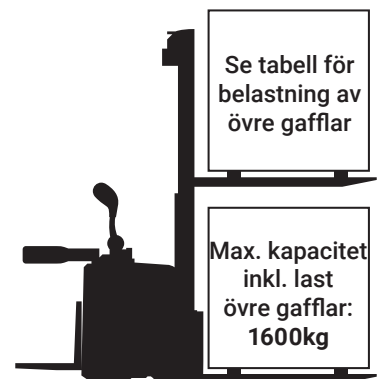


LI-ION
LITHIUM TECHNOLOGY



ES16RSILI-4500

| TEKNISK INFORMATION | | ES16RSILI-4500 |
|----------------------------------|--------|------------------------|
| Art. nr | | ES16RSILI-4500 |
| Typ | | Åkplatta |
| Total kapacitet | (kg) | 1600 |
| Lyfthöjd | (mm) | 4500 |
| Yttre dimensioner (LxBxH) | (mm) | 2195x850x2022 |
| Markfrigång | (mm) | 20 |
| Gaffeldimensioner (LxBxH) | (mm) | 1150x190x60 |
| Vikt | (kg) | 1500 |
| Hjultyp | | PU/PU |
| Styrhjul | (mm) | Ø230x75 |
| Gaffelhjul | (mm) | Ø85x70 |
| Sidohjul | (mm) | Ø130x55 |
| Antal hjul (x=drivhjul) | | 1x+1/4 |
| Lastcentrum | (mm) | 600 |
| Frilyft | (mm) | 1590 |
| Höjd - mast i fullhöjd | (mm) | 4960 |
| Min. gångbredd med 800x1200 pall | (mm) | 2597/3024 |
| Vändradie | (mm) | 1765/2192 |
| Körhastighet lastad/olastad | (km/h) | 7,5 - 8,0 |
| Lyfthastighet, lastad/olastad | (cm/s) | 10 - 17 |
| Sänkhastighet, lastad/olastad | (cm/s) | 29 - 23 |
| Batteri | (V/Ah) | 24/205 |
| Batterityp | | Litium underhållsfritt |
| Bromsar | | Elektromagnetiska |
| Drivmotor | (kW) | AC 1,6 |
| Lyftmotor | (kW) | 3 |
| Styrsystem | | ZAPI |
| Pris | | |



| BELASTNING ÖVRE GAFFLAR | |
|-------------------------|---------|
| 2700 mm | 1600 kg |
| 3600 mm | 1200 kg |
| 4500 mm | 700 kg |



Främre lastplattform.



- ARBETSHÖJD UPP TILL 6,3 M
- KOMPAKT OCH LÄTTMANÖVRERAD
- AC-DRIVMOTOR
- UNDERHÅLLSFRIA BATTERIER
- INBYGGD LADDARE 230 V



CK-05 | Orderplockare, 500 kg

ORDERPLOCKNING PÅ HÖG HÖJD

Silverstone CK-05 löser många av de problem och uppgifter som man kan ställas inför när arbeten inom industri, lager och butik skall utföras på hög höjd. Orderplockning upp till 6,3 m är inga problem.

CK-05 är enkel och smidig att manövrera tack vare elektrisk styrning och väl genomtänkta reglage. CK-05 behöver endast 1,8 meter gångbredd för att göra en helomvändning.

Underhållsarbeten på höjden innebär ofta att skrymmande och vingliga stegar skall plockas fram och ändock är stabilitet och utrymme begränsat. Med Silverstone CK-05 kör man enkelt och smidigt runt samtidigt som det finns plats för både material och verktyg. Behöver du kunna förflytta dig i lokalerna och samtidigt dra med dig en eller flera vagnar? Inga problem, CK-05 löser även denna uppgift elegant och säkert. CK-05 är även utrustad med hjul som inte lämnar märken ens på känsliga golv.

CK-05 PASSAR UTMÄRKT TILL

- DETALJHANDEL
- LAGER
- DISTRIBUTIONSLAGER

| TEKNISK INFORMATION | |
|--------------------------------------|-------------------|
| Art.nr | CK-05-4880 |
| Typ | Orderplockare |
| Kapacitet (kg) | 500 |
| Mått övre ståhöjd (mm) | 4880 |
| Yttre dimensioner (LxBxH) (mm) | 1610x860x2120 |
| Markfrigång (mm) | 50 |
| Vikt (kg) | 1530 |
| Hjultyp | PU/Gummi |
| Mått främre lastplattform (mm) | 520x800 |
| Mått bakre lastplattform (mm) | 346x660 |
| Maximal arbetshöjd (mm) | 6300 |
| Mått förarutrymme (mm) | 545x800 |
| Hjulbas (mm) | 1256 |
| Vändradie (Wa) (mm) | 1450 |
| Körhastighet (km/h) | 5,5 |
| Lyfthastighet, lastad/olastad (cm/s) | 17 - 21 |
| Sänkhastighet, lastad/olastad (cm/s) | 35 - 26 |
| Batteri (V/Ah) | 24/280 |
| Batterityp | Underhållsfria |
| Bromsar | Elektromagnetiska |
| Drivmotor (kW) | AC 1,7 |
| Lyftmotor (kW) | 2,2 |
| Styrsystem | ZAPI |
| Pris | |

JXO | Orderplockare, 350 kg

Med en arbetshöjd på upp till fem meter är JXO ett alternativ till stegar som idag används i butiker, underhållsarbeten eller vid plockning. Endast 800mm bred passar JXO att köras i trånga utrymmen och gångar. Lastytan kan höjas och sänkas (elektriskt) vilket ger god sikt vid körning samt en ergonomisk arbetsställning.

- SMIDIG OCH KOMPAKT
- ARBETSHÖJD UPP TILL 5M
- ELEKTRISK HÖJ OCH SÄNKBAR LASTYTA
- KÖRHASTIGHET: 5KM/H (PLATTFORM NERE)
- LITIUM BATTERI
- BLUESPOT FÖR EXTRA SÄKERHET



JXO PASSAR UTMÄRKT TILL

- DETALJHANDEL
- LAGER
- PLOCKLAGER
- ARBETSPLATTFORM

| TEKNISK INFORMATION | | |
|-------------------------------|--------|-------------------|
| Art.nr | | JXO |
| Typ | | Orderplockare |
| Kapacitet | (kg) | 350 |
| Mått övre ståhöjd | (mm) | 3000 |
| Yttre dimensioner (LxBxH) | (mm) | 1440x750x1365 |
| Markfrigång | (mm) | 35 |
| Vikt | (kg) | 800 |
| Hjultyp | | PU/Gummi |
| Mått främre lastplattform | (mm) | 540x740 |
| Maximal arbetshöjd | (mm) | 3620 |
| Mått förarutrymme | (mm) | 490 x 630 |
| Hjulbas | (mm) | 1095 |
| Vändradie | (mm) | 1260 |
| Körhastighet | (km/h) | 6,5 |
| Lyffhastighet, lastad/olastad | (cm/s) | 21,3 - 22,5 |
| Sänkhastighet, lastad/olastad | (cm/s) | 23 - 23,3 |
| Batteri | (V/Ah) | 24/135 |
| Batterityp | | Underhållsfria |
| Bromsar | | Elektromagnetiska |
| Drivmotor | (kW) | DC 0,65 |
| Lyftmotor | (kW) | 2,2 |
| Styrsystem | | ZAPI |
| Pris | | |



STATIONÄRA LYFTBORD | 500-3000 kg

Underhållsfria bussningar i saxen.
Stort säkerhetsavstånd mellan saxarna.
Lyftcylinder med intern dränering,
ventil för slangbrott och överlastventil.
Anslutningskabel för 3-fas (380V/16Amp).
Godkänd enligt lyftbordsstandard EN1570-1.



HW501

TILLVAL



Fjärrkontroll - RHW100X
• Passar till alla elektriska lyftbord



HW502

TILLVAL



Fotreglage med nödstopp HWF-100
• Passar till alla elektriska lyftbord
• Sladdlängd fem meter

TEKNISK INFORMATION

| Art.nr | HW501 | HW502-Y | HW1012-Y | HW2011-Y | HW3000-Y |
|--------------------------|-----------------|-----------------|-----------------|-----------------|-----------------|
| Typ | Enkelsax | Enkelsax | Enkelsax | Enkelsax | Enkelsax |
| Kapacitet (kg) | 500 | 500 | 1000 | 2000 | 3000 |
| Bordsyta (LxB) (mm) | 900x700 | 1200x800 | 1200x800 | 1300x800 | 1300x800 |
| Bottenram (LxB) (mm) | 885x700 | 1180x680 | 1180x680 | 1255x735 | 1255x735 |
| Vikt (kg) | 110 | 122 | 146 | 204 | 320 |
| Lyfthöjd min-max (mm) | 160-760 | 190-900 | 190-900 | 190-1010 | 220-1010 |
| Lyfttid till maxhöjd (s) | 15-20 | 15-20 | 15-20 | 15-20 | 15-20 |
| Drivmotor/Lyftmotor | 380V/50HZ 1,1kW | 380V/50HZ 1,1kW | 380V/50HZ 1,1kW | 380V/50HZ 1,5kW | 380V/50HZ 2,2kW |
| Pris | | | | | |

STATIONÄRA LYFTBORD | 500-4000 kg

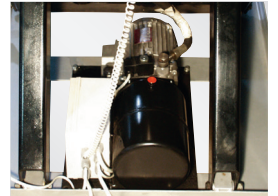
Underhållsfria bussningar i saxen. Stort säkerhetsavstånd mellan saxarna. Lyftcylinder med intern dränering, ventil för slangbrott och överlastventil. Ställbara gränslägesbrytare uppåt, sparcylinder. Fyra bottenstopp som även används till medföljande lyftöglor. Anslutningskabel för 3-fas (380V/16Amp). Godkänd enligt lyftbordsstandard EN1570-1.



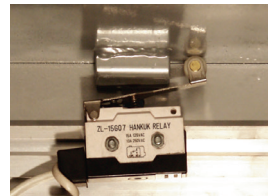
HW1001



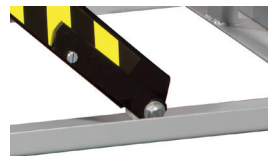
En eller två cylindrar = 1000 eller 2000/4000 kg.



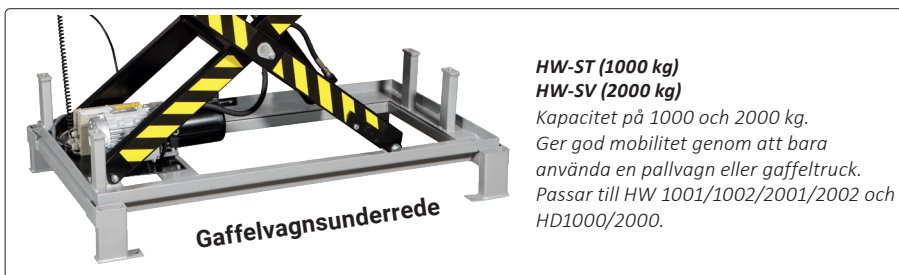
Pumpenhet med låg ljudnivå med inbyggd överlast- och flödekomparerad ventil för kontrollerad sänkhastighet.



Övre plattformen har en säkerhetsram som täcker alla sidorna, försedd med dubbla brytare för kontrollerad och säker sänkning av plattformen.



Mekanisk spärr för säkert underhåll.



HW-ST (1000 kg)
HW-SV (2000 kg)

Kapacitet på 1000 och 2000 kg.
Ger god mobilitet genom att bara använda en pallvagn eller gaffeltruck.
Passar till HW 1001/1002/2001/2002 och HD1000/2000.

Gaffelvagnsunderrede

TEKNISK INFORMATION

| Art.nr | HW500L | HW1001 | HW1001-220 | HW1002 | HW1004 | HW1005 | HW1006 | HW2001 | HW2002 | HW2005 | HW4002 | HW4006 |
|--------------------------|--------------------|--------------------|--------------------|--------------------|--------------------|--------------------|--------------------|---------------------|---------------------|---------------------|---------------------|---------------------|
| Typ | Enkelsax | Enkelsax | Enkelsax | Enkelsax | Enkelsax | Enkelsax | Enkelsax | Enkelsax | Enkelsax | Enkelsax | Enkelsax | Enkelsax |
| Kapacitet (kg) | 500 | 1000 | 1000 | 1000 | 1000 | 1000 | 1000 | 2000 | 2000 | 2000 | 4000 | 4000 |
| Bordsyta (LxB) (mm) | 2000x800 | 1300x820 | 1300x820 | 1600x1000 | 1700x1000 | 2000x850 | 2000x1000 | 1300x850 | 1600x1000 | 2000x850 | 2000x1200 | 2200x1200 |
| Bottenram (LxB) (mm) | 1650x660 | 1255x680 | 1255x680 | 1266x680 | 1600x680 | 1600x680 | 1600x680 | 1255x785 | 1255x785 | 1630x785 | 1600x930 | 1980x930 |
| Slaglängd (mm) | 800 | 785 | 785 | 785 | 1060 | 1060 | 1060 | 770 | 770 | 1050 | 810 | 1100 |
| Vikt (kg) | 193 | 160 | 160 | 186 | 186 | 212 | 223 | 235 | 268 | 300 | 405 | 505 |
| Lyfthöjd min-max (mm) | 200-1000 | 205-990 | 205-990 | 205-990 | 240-1300 | 240-1300 | 240-1300 | 230-1000 | 230-1000 | 250-1300 | 240-1050 | 300-1400 |
| Lyfttid till maxhöjd (s) | 15-20 | 10-15 | 10-15 | 15-20 | 20-25 | 30-35 | 30-35 | 20-25 | 20-25 | 20-25 | 25-30 | 25-30 |
| Drivmotor/Lyftmotor | 380V/50HZ 1,1kW | 380V/50HZ 1,1kW | 220V/50HZ 1,1kW | 380V/50HZ 1,1kW | 380V/50HZ 1,1kW | 380V/50HZ 1,1kW | 380V/50HZ 1,1kW | 380V/50HZ 1,5 kW | 380V/50HZ 1,5 kW | 380V/50HZ 1,5 kW | 380V/50HZ 2,2 kW | 380V/50HZ 2,2 kW |
| Pris | | | | | | | | | | | | |

VERTIKALA & HORIZONTELLA HÖJDSAXAR | 800-4000 kg

Bord för höga lyft. När höga höjder utan att storleken på bordsskivan behöver ökas. Bordet ska fixeras på golvet med skruvförband. Lyfthöjd upp till 4210 mm. Underhållsfria bussningar i saxen. Stort säkerhetsavstånd mellan saxarmarna, lyftcylinder med intern dränering, ventil för slangbrott och överlastventil. Europeisk kvalitetspumpenhet. Anslutningskabel för 3-fas (380V/16Amp). Fyra bottenstopp som används till medföljande lyftöglor. Borden är godkända enligt lyftbordsstandard EN1570-1.



MJ-Q801



HD1000



LV4000

| TEKNISK INFORMATION | | | | | | | |
|--------------------------|---------------------|---------------------|---------------------|---------------------|---------------------|-----------------------|-----------------------|
| Art.nr | HD1000 | HD2000 | HD4000 | HT1000 | MJ-Q801 | LV2000 | LV4000 |
| Typ | Dubbelsax | Dubbelsax | Dubbelsax | Trippelsax | Fysax | Horisontell dubbelsax | Horisontell dubbelsax |
| Kapacitet (kg) | 1000 | 2000 | 4000 | 1000 | 800 | 2000 | 4000 |
| Bordsyta (LxB) (mm) | 1300x820 | 1300x850 | 1700x1200 | 1700x1000 | 1700x1000 | 2500x820 | 2500x850 |
| Bottenram (LxB) (mm) | 1250x680 | 1255x785 | 1600x930 | 1660x1000 | 1606x1010 | 2470x680 | 2470x785 |
| Slaglängd (mm) | 1475 | 1420 | 1650 | 2530 | 3504 | 795 | 770 |
| Vikt (kg) | 210 | 295 | 520 | 450 | 858 | 265 | 360 |
| Lyfthöjd min-max (mm) | 305-1780 | 360-1780 | 400-2050 | 470-3000 | 706-4210 | 205-1000 | 230-1000 |
| Lyfttid till maxhöjd (s) | 20-25 | 25-30 | 30-35 | 45-50 | 60-65 | 15-20 | 25-30 |
| Drivmotor/Lyftmotor | 380V/50HZ 1,5 kW | 380V/50HZ 2,2 kW | 380V/50HZ 2,2 kW | 380V/50HZ 2,2 kW | 380V/50HZ 2,2 kW | 380V/50HZ 2,2 kW | 380V/50HZ 2,2 kW |
| Pris | | | | | | | |

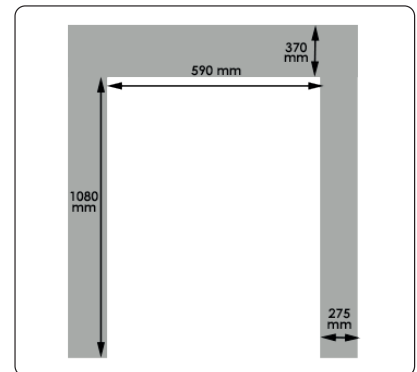
LÅGPROFILLYFTBORD | Med ramp

Det elektrohydrauliska lyftbordet är specialanpassat för montering utan grop. Den lägsta bygghöjden är endast 85 mm. Byggt med solida plattjärn för högsta styrka och driftsäkerhet. Separat pumpenhet (IP54) vid sidan av lyftbordet. Borden är godkända enligt EN1570-1 och ANSI/ASME-normerna. Den flyttbara rampen ingår. Anslutningskabel för 3-fas (380V/16Amp).



LÅGPROFILLYFTBORD | U-format

Det U-formade lyftbordet är anpassat för hantering av standardpallar tillsammans med en gaffelvagn. Inget behov av ramp eller grop. Den lägsta bygghöjden är 85 mm. Byggt med solida plattjärn för högsta styrka och driftsäkerhet. Separat pumpenhet (IP54) vid sidan av lyftbordet. Borden är godkända enligt EN1570-1 och ANSI/ASME-normerna. Anslutningskabel för 3-fas (380V/16Amp). U-djup 1080 mm.



TEKNISK INFORMATION

| Art.nr | SL1001 | SL1003 | SL1502 | SU1001 | SU1001-220 | SU1500 |
|-----------------------------------|------------------|------------------|------------------|------------------|------------|------------------|
| Typ | Lågprofil | Lågprofil | Lågprofil | U-formad | U-formad | U-formad |
| Kapacitet (kg) | 1000 | 1000 | 1500 | 1000 | 1000 | 1500 |
| Bordsyta (LxB) (mm) | 1450x1140 | 1450x800 | 1600x1000 | 1450x1140 | 1450x1140 | 1600x1200 |
| Bottenram (LxB) (mm) | 1330x1076 | 1330x736 | 1430x936 | 1330x1076 | 1330x1076 | 1430x1136 |
| Slaglängd (mm) | 775 | 775 | 775 | 775 | 775 | 755 |
| Vikt (kg) | 357 | 357 | 401 | 280 | 280 | 380 |
| Lyfthöjd min-max (mm) | 85-860 | 85-860 | 105-870 | 85-860 | 85-860 | 105-860 |
| Lyfttid till maxhöjd (s) | 18 | 15 | 20 | 15 | 15 | 20 |
| Drivmotor/Lyftmotor | 380V/50HZ 1,1 kW | 380V/50HZ 1,1 kW | 380V/50HZ 1,5 kW | 380V/50HZ 1,1 kW | 220V | 380V/50HZ 1,5 kW |
| Bredd mellan gafflar/gafflar (mm) | - | - | - | 590/275 | 590/275 | 590/305 |
| Pris | | | | | | |

MANUELLA LYFTBORD | BS

Lyftning med fotpump och sänkning med vridhandtag. Enkel och tillförlitlig konstruktion med lång livslängd, kända för sin driftsäkerhet. Kan användas som lyfthjälpmiddel vid många typer av arbete. Finns både med dubbel- och enkelsax.



BS15 har fällbart handtag, höjd 295 mm.



Samtliga bord har polyuretanhjul med hjullager. Fast hjul fram och länkhjul bak med broms och hjulskydd.



BS15



BS25



BS50



BS100



BS30D/BS80D



ES30D/ES80D

ELEKTRISKA LYFTBORD | ES

Lyftning och sänkning med tryckknapp, ansluten till en europeisk pumpenhet (DC/700W). Underhållsfria batterier, med många driftstimmar per laddning och lång livslängd. Kända för sin driftsäkerhet. Kan användas som lyfthjälpmiddel vid många typer av arbete. Finns både med dubbel- och enkelsax.

TEKNISK INFORMATION

| Art.nr | BS15 | BS25 | BS50 | BS100 | BS30D | BS80D | ES30D | ES80D |
|--------------------------------|-----------------|------------------|-------------------|------------------|-------------------|-------------------|-------------------|-------------------|
| Typ | Manuellt | Manuellt | Manuellt | Manuellt | Manuellt | Manuellt | Elektriskt | Elektrisk |
| Kapacitet (kg) | 150 | 250 | 500 | 1000 | 300 | 800 | 300 | 800 |
| Bordsyta (LxB) (mm) | 700x450 | 830x500 | 1010x520 | 1010x520 | 1010x520 | 1010x520 | 1010x520 | 1010x520 |
| Bordshöjd, min-max (mm) | 255-760 | 330-910 | 430-1000 | 445-950 | 410-1580 | 470-1410 | 495-1600 | 510-1460 |
| Slaglängd (mm) | 505 | 580 | 570 | 505 | 1150 | 940 | 1105 | 950 |
| Vikt (kg) | 41 | 78 | 118 | 137 | 150 | 165 | 183 | - |
| Handtagshöjd (mm) | 1000 | 1100 | 1130 | 1130 | 1130 | 1130 | 1130 | 1130 |
| Hjuldiameter (mm) | Ø100 | Ø125 | Ø150 | Ø150 | Ø125 | Ø150 | Ø150 | Ø150 |
| Batteri (V/Ah) | - | - | - | - | - | - | 12/70 | 12/70 |
| Pumpslag till maxhöjd | 16 | 25 | 44 | 68 | 53 | 95 | - | - |
| Lyfttid till maxhöjd (s) | - | - | - | - | - | - | 15 | 15 |
| Lyftmotor (kW) | - | - | - | - | - | - | 0,8 | 1,2 |
| Yttre dimensioner (LxBxH) (mm) | 950x450x255-760 | 1010x500x330-910 | 1185x520x430-1000 | 1260x520x445-950 | 1260x520x435-1585 | 1260x520x470-1410 | 1260x520x495-1600 | 1260x520x510-1460 |
| Pris | | | | | | | | |


ES100L
ES100L | EUR-pall

Lyftbord med samma dimensioner som EUR-pall. Robust konstruktion, lätta att manövrera tack vare sin låga vikt. Kända för sin driftsäkerhet. Kan användas som lyfthjälpmiddel vid många typer av arbete. Lyftning och sänkning med tryckknapp. Ansluten till en europeisk pumpenhet. Underhållsfria batterier med många driftstimmar per laddning och lång livslängd.

- **MOBILT, ELEKTRISKT LYFTBORD - ENKELSAX**
- **KAPACITET: 1000 KG**
- **MAX. LYFTHÖJD: 1220 MM**
- **BORDSYTA: 1200 X 800 MM**
- **INBYGGD LADDARE**

BS50LB | EUR-pall

Lyftbord med samma dimensioner som EUR-pall. Robust konstruktion, lätta att manövrera tack vare sin låga vikt. Kända för sin driftsäkerhet. Kan användas som lyfthjälpmiddel vid många typer av arbete. Lyftning med fotpump och sänkning med sänkhandtag.

- **MOBILT LYFTBORD - ENKELSAX**
- **KAPACITET: 500 KG**
- **MAX. LYFTHÖJD: 1190 MM**
- **BORDSYTA: 1200 X 800 MM**

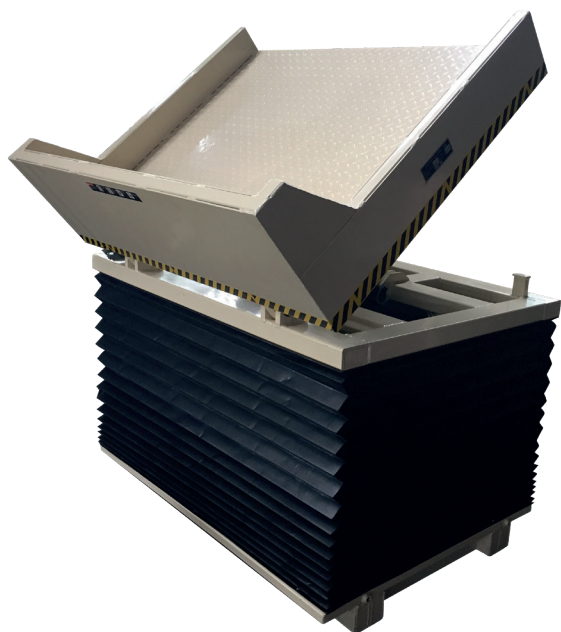

BS50LB

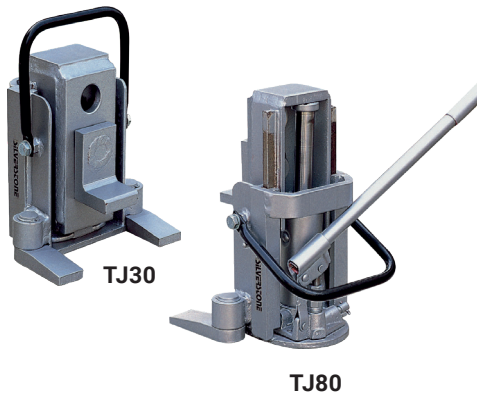
| TEKNISK INFORMATION | | |
|--------------------------|---------------------|-------------------|
| Art.nr | ES100L | BS50LB |
| Typ | Elektriskt lyftbord | Manuellt lyftbord |
| Kapacitet (kg) | 1000 | 500 |
| Bordshöjd min-max (mm) | 450-1220 | 370-1150 |
| Lyfttid till maxhöjd (s) | 20-25 | - |
| Pumpsdrag till maxhöjd | - | 75 |
| Bordsyta (LxB) (mm) | 1200x800 | 1200x800 |
| Dimensioner (mm) | 1390x800 | 1390x800 |
| Handtagshöjd (mm) | 1185 | 1030 |
| Hjuldiameter (mm) | Ø200 | Ø150 |
| Batteri (V/Ah) | 12/70 | - |
| Lyftmotor (kW) | 1,2 | - |
| Vikt (kg) | 225 | 160 |
| Pris | | |

SPECIALLYFTBORD

Silverstone erbjuder och lagerför nästan 40 olika lyftbord. Ibland finns dock behovet av ett helt unikt lyftbord. Det kan vara extra hög lyfthöjd, extra stor bordsyta eller så ska lyftbordet vara utomhus. Oavsett ditt behov så kan vi få fram ditt bord.

Vi specialtillverkar bordet efter dina krav och levererar på ungefär tre månader. Se foton för olika exempel på speciallyftbord som vi levererat.





TJ-serien | Maskindomkraft 3-8 ton

Extra låg, kompakt och stark maskindomkraft med tre lyfthöjder. Hydraulpumpen är skyddad av domkraftens lyftkropp. Manuell pumpstång. Lyfter både med lyftfoten och toppen av kroppen. Passar för service och installationsarbete av maskiner tillsammans med maskinskridskorna på nästa uppslag. Handtag och vridbara fötter ingår.



HVS5A

HM-serien | Domkraft, 5-25 ton

Kompakt, flexibel och tillförlitlig konstruktion. För användning både horisontalt och vertikalt. Lyfter med lyftfoten och toppen av lyftkroppen. Kroppen kan unikt vridas i 360 grader. Passar för alla typer av reparation, underhåll och installation av maskiner. Demonterbar pumpstång. Finkänslig sänkhastighet. Överlastskydd.

HVS-serien | Kuggstångdomkraft, 3-10 ton

Stabil fotplatta och kraftig huskonstruktion. Kuggstång och kugghjul i härdat material. Konstruerad för att kunna lyfta med både lyftklacken och kronan. Fällbart vevhandtag, underlättar vid transport.



HFJ-serien | Domkraft, 4-7 ton

Hög kapacitet och robust konstruktion. Extra låg ingångspunkt och två-positioner-lyftplatta för svåråtkomliga ställen med låg höjd. Specialdesignad hydraulpump med överbelastningsventil. Kompakt storlek med avtagbart handtag. Uppfyller CE-standard och ANSI-standard. Pallbock ingår.



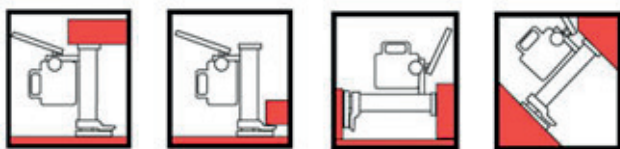
HFJ400A

PALLBOCK

Ger stöd för truckar och tunga maskiner. Kraftig konstruktion och bred bas. Värmebehandlade, kraftiga stift för höjdreglering. Ställbar höjd: 240-410 mm Medföljer HFJ400A/700A.



HT-7



Domkrafter kan användas på flera sätt. Bilderna ovan illustrerar några av dem.

TEKNISK INFORMATION

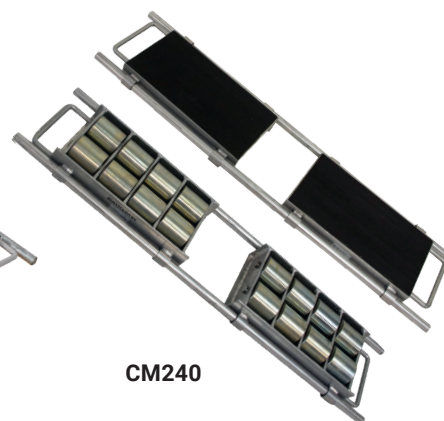
| Art.nr | TJ30 | TJ80 | HFJ400A | HFJ700A | HM50 | HM100 | HM250 | HVS3A | HVS5A | HVS10A | HT-7 |
|-----------------|--------|--------|---------|---------|--------|--------|--------|---------|---------|---------|---------|
| Kapacitet (ton) | 3 | 8 | 4 | 7 | 5 | 10 | 25 | 3 | 5 | 10 | 18/par |
| Slaglängd (mm) | 130 | 140 | 341 | 355 | 205 | 230 | 215 | 350 | 300 | 300 | - |
| Lyftområde (mm) | 15-240 | 25-295 | 57-406 | 65-420 | 25-573 | 30-650 | 58-720 | 75-1075 | 70-1025 | 90-1100 | 240-410 |
| Vikt (kg) | 22 | 28 | 35+12 | 53+12 | 25 | 35 | 102 | 20 | 24 | 42 | 6,7 |
| Pris | | | | | | | | | | | |



CM60



CM120



CM240

CM-serien | Skridskor - ställbara, 6-24 ton

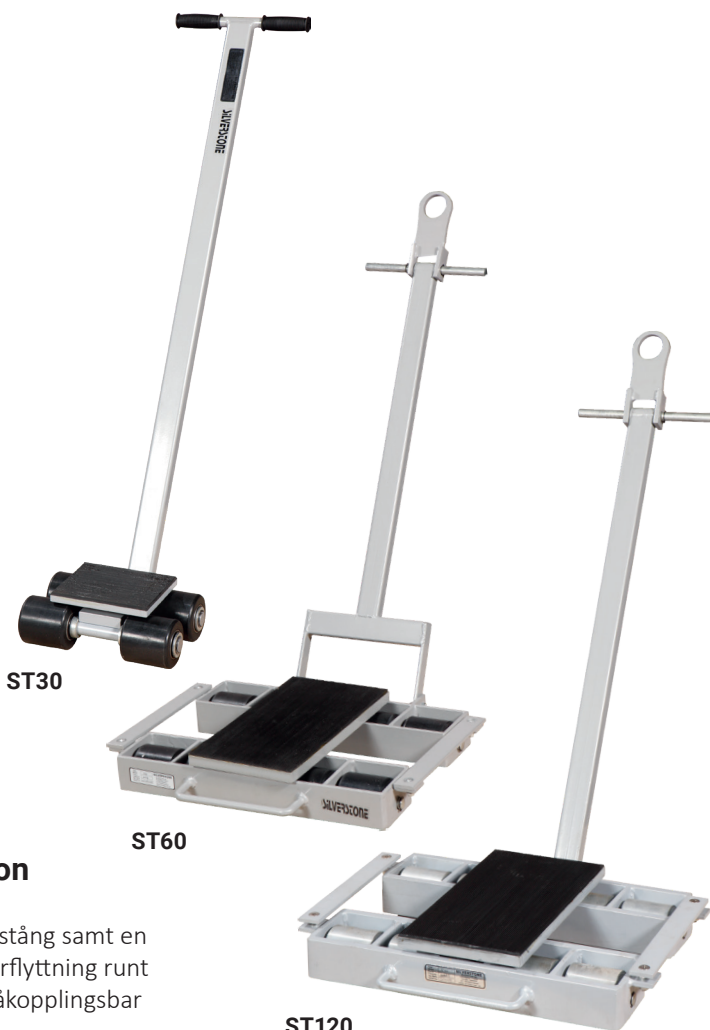
De ställbara skridskorna är två sammankopplade skridskoenheter med två stålstänger. Bredden är ställbar. De två skridskorna kan användas som separata enheter.



RC15

RC15 | Rullspett, 1,5 ton

Det långa och kraftiga rullspettet är en manuell lyftare på hjul, som lyfter upp godset de första millimetrarna över golvnivå, för att sedan kunna använda en hydraulisk domkraft. När lasten är upplyft kan skridskorna placeras under lasten/godset.



ST30

ST60

ST120

ST-serien | Skridskor - styrbara, 3-12 ton

Till de styrbara skridskorna ingår en meter lång dragstång samt en lagrad och vridbar plattform, som möjliggör enkel förflyttning runt hörn och kanter. På ST60 och ST120 finns även en påkopplingsbar enhet för bogsering med gaffeltruck.

TEKNISK INFORMATION

| Art.nr | CM60 | CM120 | CM240 | ST30 | ST60 | ST120 | RC15 |
|---------------------|------------------|------------------|------------------|------------------|------------------|------------------|------|
| Kapacitet (ton) | 6 | 12 | 24 | 3 | 6 | 12 | 1,5 |
| Hjultyp | Nylon | Nylon | Stål | Nylon | Nylon | Stål | Stål |
| Antal hjul | 8 | 12 | 16 | 4 | 8 | 12 | 2 |
| Hjulstorlek (ØxB) | (mm) 85x90 | (mm) 85x90 | (mm) 83x85 | (mm) 85x90 | (mm) 85x90 | (mm) 83x85 | - |
| Dimensioner (LxBxH) | (mm) 320x270x110 | (mm) 420x270x110 | (mm) 495x290x110 | (mm) 300x200x105 | (mm) 640x540x115 | (mm) 640x570x115 | - |
| Längd | (mm) - | (mm) - | (mm) - | (mm) - | (mm) - | (mm) - | 2000 |
| Höjd, max | (mm) - | (mm) - | (mm) - | (mm) - | (mm) - | (mm) - | 130 |
| Hjuldiameter | (mm) - | (mm) - | (mm) - | (mm) - | (mm) - | (mm) - | 70 |
| Hjulbredd | (mm) - | (mm) - | (mm) - | (mm) - | (mm) - | (mm) - | 55 |
| Vikt (kg) | 30 | 38 | 65 | 15 | 50 | 66 | 13 |
| Pris | | | | | | | |

SF-serien | Skridskor - fasta, 1-6 ton

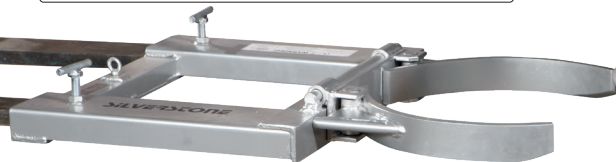
Skridskor används till att förflytta tungt gods. Godset lyfts upp med hjälp av domkraft eller rullspett. Hjulen i nylon gör att godset rullar lätt och sprider ut belastningen jämnt, för att undvika skador på underlaget. Svetsad stålkonstruktion av bockade plåtar med förstärkningsstag. Praktiskt handtag för säker hantering, kraftig gummiskiva på ovansidan som skyddar lasten och förhindrar att lasten glider mot skridskon. Kraftfulla hjulaxlar. SF10 och SF20 har smala nylonhjul och saknar lager. Övriga modeller har breda nylonhjul och har gummitätade kullager (RS).


SC-serien | Skridskor - svängbara, 1 ton

De svängbara skridskorna finns i två modeller. SC102 med två länkhjul och två fasta hjul för flexibel svängning av lasten. SC104 med fyra länkhjul för helt fri svängning av lasten.


TEKNISK INFORMATION

| Art.nr | SF10 | SF20 | SF25 | SF30 | SF60 | SC102 | SC104 |
|---------------------------|-------------|-------------|-------------|-------------|-------------|-------------|-------------|
| Kapacitet (ton) | 1 | 2 | 2,5 | 3 | 6 | 1 | 1 |
| Hjultyp | Nylon | Nylon | Nylon | Nylon | Nylon | Nylon | Nylon |
| Antal hjul-Axel | 4 - 2 | 8 - 2 | 2 - 2 | 4 - 2 | 6 - 3 | - | - |
| Antal länkhjul | - | - | - | - | - | 2 | 4 |
| Antal fasta hjul | - | - | - | - | - | 2 | 0 |
| Diameter, länkhjul (mm) | - | - | - | - | - | 75x46 | 75x46 |
| Diameter, fasta hjul (mm) | - | - | - | - | - | 100x35 | - |
| Hjulstorlek (ØxB) | 100x35 | 100x35 | 85x90 | 85x85 | 85x85 | - | - |
| Dimensioner (LxBxH) (mm) | 400x230x115 | 400x230x115 | 275x120x100 | 400x230x100 | 415x210x100 | 430x340x120 | 430x340x120 |
| Vikt (kg) | 7 | 8 | 4 | 9,5 | 12 | 13 | 14 |
| Pris | | | | | | | |



DG10

DG10 | Mekanisk fattång, 470 kg

Är gjord för gaffeltruckar. Den lyfter 210 liters (572 mm), utan hydrauliska eller elektriska anslutningar. Monteras direkt på gafflarna och låses fast med skruvförband. Utan att lämna trucken lyfter, transporterar och tömmer man faten. Kapacitet 470 kg (egenvikt 55 kg).



DL350

DL350 | Fattång, 350 kg

Till vågräta lyft av 210 liters fat med fals eller spänningar. Lämplig vid tätt stående fat eller vid utrustning av säkerhets- eller bärgningsfat. Snabb och lätt hantering från kran eller gaffeltruck. Kapacitet 350 kg, vikt 9,5 kg.

WA30A | Fattransportvagn, 300 kg

Lämplig för 210-liters falsade-, polly-, stål-, eller fiberfat. Självstängande gripmekanism som klarar falsade fat. Kan användas vid lastning av uppsamlingskar, EUR-pall, bilflak eller inlastning i hyllor m.m. Kompakt och lätthanterlig.



WA30A

TEKNISK INFORMATION

| Art.nr | WA30A | |
|---------------------|-------|-----------------------------|
| Lyftkapacitet | (kg) | 300 |
| Fatstorlek | | 5572 mm (Ø22,5"), 210 Liter |
| Framhjul | (mm) | Ø125x32 |
| Bakre svänghjul | (mm) | Ø125x32 |
| Lyfthöjd, min-max | (mm) | 870-1675 |
| Dimensioner (LxBxH) | (mm) | 952x956x1560 |
| Vikt | (kg) | 72 |
| Pris | | |

TEKNISK INFORMATION

| | | |
|---------------------------|------|----------------|
| Art.nr | | EC1000 |
| Kapacitet | (kg) | 1000 |
| Vikt | (kg) | 98 |
| Total bredd | (mm) | 1000 |
| Yttre dimensioner (LxBxH) | (mm) | 1360x1000x1595 |
| Pris | | |

EC-serien | Kran för EUR-pall

Har fasta stödben i tungviktsutförande. För hantering av EU-pall, avstånd mellan stödbenen är 840 mm, U-formad bottenram. Utskjutsbom som är ställbar i flera lägen. Pumphantag och cylinder med 360° vridbar infästning (FC). Vridbar lyftkrok med låsbygel. Överlastprovning innan leverans. Mått från undersida av stödben till golv: 60 mm.



EC1000

CY-serien | Krangaffel, 1500-3000 kg

Behändig och robust konstruktion, som lätt kan användas utan rep eller kedjor. CY-serien har självbalanserat huvud och kranföraren behöver inte själv justera den. Godset bör dock väga minst 20 % av kapaciteten för att gafflarna ska behålla sin horisontella position. Gafflarnas bredd är justerbar, precis som krankroppen.



CY30



EX-serien | Förlängningsgafflar

Enklaste sättet att förlänga truckens gafflar. Kraftig stålkonstruktion som passar gafflar upp till 50 mm tjocka. De hålls på plats med fast stålram.

TEKNISK INFORMATION

| Art.nr | | CY15 | CY30 | EX1800/100 | EX1800/125 | EX2200/100 | EX2200/125 | EX2400/125 | EX2400/150 |
|-----------------------|------|--------------------|--------------------|------------|------------|------------|------------|------------|------------|
| Kapacitet | (kg) | 1500 | 3000 | 1000 | 2500 | 1000 | 2500 | 2500 | 5000 |
| Justerbar gaffelbredd | (mm) | 350-900 | 450-900 | - | - | - | - | - | - |
| Höjd krok | (mm) | 1655-2355 | 1720-2420 | - | - | - | - | - | - |
| Effektiv höjd | (mm) | 1300-2000 | 1300-2000 | - | - | - | - | - | - |
| Gaffellängd | (mm) | 1000 | 1000 | 1800 | 1800 | 2200 | 2200 | 2400 | 2400 |
| Gaffelkors | (mm) | 100x40 | 120x50 | - | - | - | - | - | - |
| För gaffelstorlek | (mm) | - | - | 100 x 45 | 125 x 45 | 100 x 45 | 125 x 45 | 125 x 45 | 150 x 50 |
| Dimension (LxBxH) | (mm) | 1127x932x1650-2350 | 1140x920x1720-2420 | - | - | - | - | - | - |
| Vikt | (kg) | 165 | 280 | 71 | 71 | 87 | 87 | 94 | 94 |
| Pris | | | | | | | | | |



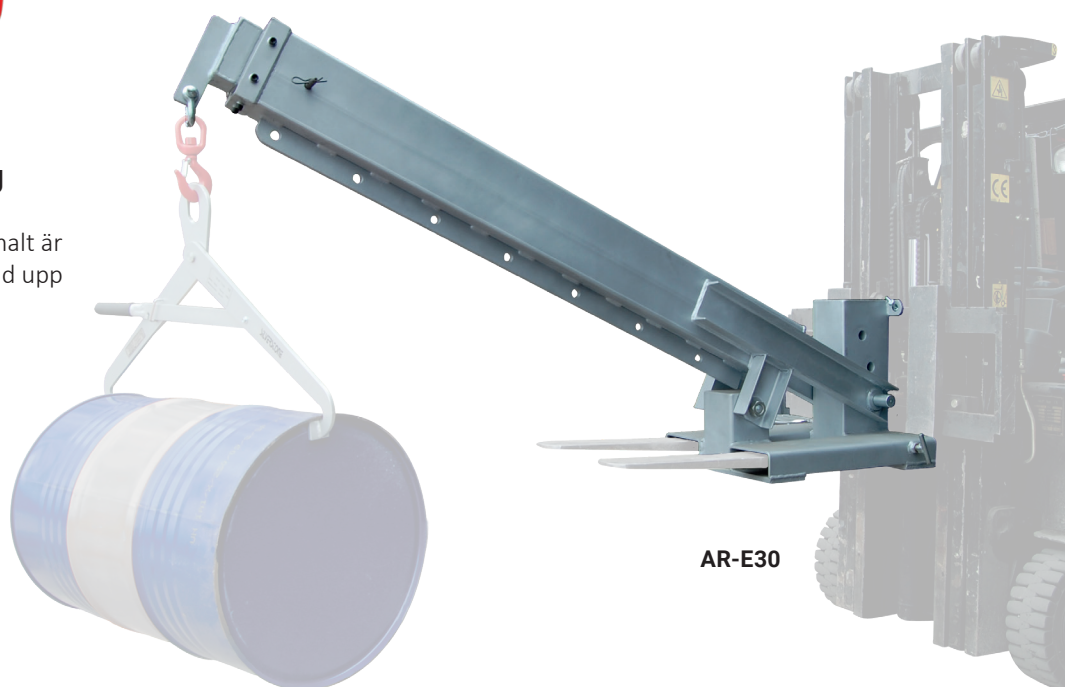
MK25

MK25 | Gaffelkrok, 2500 kg

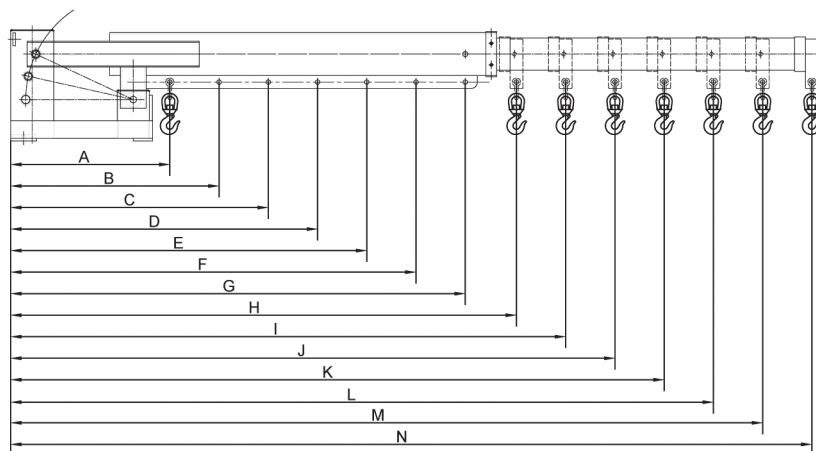
Förvandlar en gaffellyft till mobil kran. Justerbar längs gafflarnas längd och säkrar gafflarna med skruvar. Krok är länkad samt utrustad med säkerhetsspärr. Vikt 25 kg. Max gaffeldimension 148 x 60 mm. OBS! Passar ej staplare.

AR-E30 | Truckkran, 596-3000 kg

Praktisk truckkran för tunga lyft där det normalt är svårt att komma intill. Kranen är ställbar i höjd upp till 40° och når 3726 mm i sitt yttersta läge.



AR-E30



TEKNISK INFORMATION

| Art.nr | AR-E30 | | | | | | | | | | | | | |
|----------------|--------|------|------|------|------|------|------|------|------|------|------|------|------|------|
| Positioner | A | B | C | D | E | F | G | H | I | J | K | L | M | N |
| Längd (mm) | 740 | 969 | 1198 | 1427 | 1656 | 1885 | 2114 | 2352 | 2581 | 2810 | 3039 | 3268 | 3497 | 3726 |
| Kapacitet (kg) | 3000 | 2291 | 1853 | 1556 | 1341 | 1178 | 1050 | 944 | 860 | 790 | 730 | 679 | 635 | 596 |
| Pris | | | | | | | | | | | | | | |

FM60 | Manuell transportör, 600 kg

För krävande förflyttning av tungt och otympligt gods. Lämpligt för bl.a. installations- och demonteringsarbete. Gjord av stålprofiler, med lyftvinsch, vevhandtag, gummibeklädd lyftfot, dubbla stödskenor, två PU-länkhjul med lager och fem meter spännband. Säljs i par.



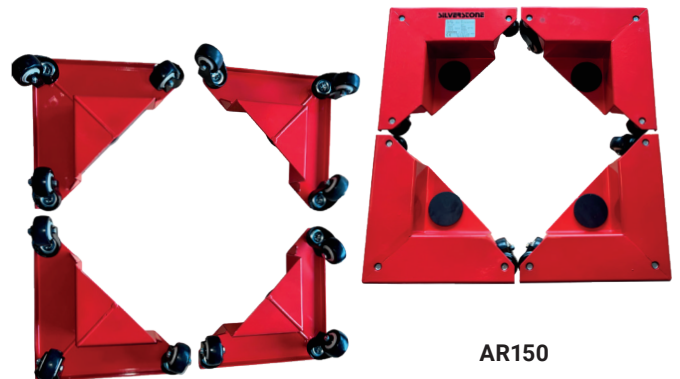
FM180B

FM180A/B | Hydraulisk transportör, 100-250 mm lyfthöjd

För krävande förflyttning av tungt och otympligt gods. Lämpligt för bl.a. installations- och demonteringsarbete. Gjord av stålprofiler, med lyftvinsch, vevhandtag, gummibeklädd lyftfot, dubbla stödskenor, två PU-länkhjul med lager och fem meter spännband. Säljs i par.

AR150 | Transporthörn 600 kg

För lättare förflyttning av rektangulärt gods på jämna underlag. Lämplig för leveranser och borttagning av möbler. Gjorda av stålplåtar, med gummiskiva och tre länkhjul med lager. 4 st/set.



AR150

| TEKNISK INFORMATION | | | | | |
|---------------------|------|-------|---------|--------|--------|
| Art.nr | | AR150 | FM60 | FM180A | FM180B |
| Kapacitet | (kg) | 600 | 600 | 1800 | 1800 |
| Lyfthöjd | (mm) | - | 300 | 100 | 250 |
| Storlek lyffot | (mm) | - | 225x120 | 600x60 | 600x60 |
| Vikt | (kg) | 8 | 25 | 80 | 80 |
| Pris | | | | | |

OMONTERAT FÖRVARINGSSKÅP

Levereras mer ekonomiskt i ett platt paket, och är enkelt att montera. Finns i två storlekar, grå eller blå pulverlack. Fem hyllplan ingår.

- EXTRA HYLLPLAN FINNS SOM TILLBEHÖR.



PSKB1000



PSKG900

TEKNISK INFORMATION

| Art.nr | Version | Typ | Dimensioner HxBxL (mm) | Färg | Vikt (kg) | Pris |
|------------------|------------------------|--------|------------------------|----------------|-----------|------|
| PSKG 900 | Knock-down (omonterat) | Singel | 1850x900x400 | Grå / RAL 7035 | 46 | |
| PSKB 900 | Knock-down (omonterat) | Singel | 1850x900x400 | Blå / RAL 5010 | 46 | |
| PSKG 1000 | Knock-down (omonterat) | Singel | 2000x1000x500 | Grå / RAL 7035 | 68 | |
| PSKB 1000 | Knock-down (omonterat) | Singel | 2000x1000x500 | Blå / RAL 5010 | 68 | |

UNIVERSAL HYLLSYSTEM | 2 versioner

Lättmonterad hylla i många varianter. De olika delarna fixeras ihop med fasta nitar (inga skruvar). Hyllan är tillgänglig från alla sidor. Varje hyllplan klarar 400 kg. Skyddande plastfot för att undvika skador på golv. Däckstället får du enkelt genom att inte använda hyllplanen.



TEKNISK INFORMATION

| Typ | Mått LxBxH (mm) | Art. Nr | Färg | Pris |
|---------------------------------------|-----------------|------------|----------|------|
| Paket A: 2 hyllplan* | 1830x455x910 | 455 910 | - | |
| Paket A: 2 hyllplan* | 1830x610x910 | 610 910 | - | |
| Paket A: 2 hyllplan* | 1830x915x910 | 916 910 | - | |
| Paket B: 3 hyllplan* | 1830x455x2130 | 455 2130 | - | |
| Paket B: 3 hyllplan* | 1830x610x2130 | 610 2130 | - | |
| Paket B: 3 hyllplan* | 1830x915x2130 | 916 2130 | - | |
| Paket C: 4 hyllplan* | 1830x455x2440 | 455 2440 | - | |
| Paket C: 4 hyllplan* | 1830x610x2440 | 610 2440 | - | |
| Paket C: 4 hyllplan* | 1830x915x2440 | 916 2440 | - | |
| Däckställ (utan spånskiva) 3 däckplan | 1830x455x2130 | D2130 | - | |
| Däckställ (utan spånskiva) 4 däckplan | 1830x455x2440 | D2440 | - | |
| Stolpe | H=910 mm | AP3-910 | Blå | |
| Stolpe | H=2130 mm | AP7-2130 | Blå | |
| Stolpe | H=2440 mm | AP8-2440 | Blå | |
| Sammanfogningsplatta för stolpe | | T.T | - | |
| Bärjárn (dubbla nitar) | L=455 mm | DRB18-455 | Ljus grå | |
| Bärjárn (dubbla nitar) | L=610 mm | DRB24-610 | Ljus grå | |
| Bärjárn (dubbla nitar) | L=915 mm | DRB36-915 | Ljus grå | |
| Bärjárn (dubbla nitar) | L=1830 mm | DRB72-1830 | Ljus grå | |
| Hyllstöd, 1 styck / hyllplan | L=455 mm | SDS18-455 | Ljus grå | |
| Hyllstöd, 1 styck / hyllplan | L=610 mm | SDS24-610 | Ljus grå | |
| Hyllstöd, 1 styck / hyllplan | L=915 mm | SDS36-915 | Ljus grå | |
| Spånskiva 19 mm | 1830x455mm | S-455 | - | |
| Spånskiva 19 mm | 1830x610mm | S-610 | - | |
| Spånskiva 19 mm | 1830x915mm | S-915 | - | |

*Stolpar, bärjárn, hyllstöd och spånskivor ingår i paketen

Saxlyftare med både
elektrisk drivning och
elektrisk lyft



FE1056

Kraftig 2-tons motorlyftvagn



ESL20GHS

**2,5-tons låglyftare med åkplatta och hög
prestanda - 12,5 km/h**



CBD25-A2FLIH

FÖR KONTAKTUPPGIFTER BESÖK OSS PÅ VÅR HEMSIDA SILVERSTONE.SE



SILVERSTONE



SilverstoneMaterialhantering



SilverstoneMaterialhantering



Silverstone_Materialhandling

Silverstone AB | Gjuterigatan 10, 341 31 Ljungby | Tel. 0372-694 30 | www.silverstone.se
Vi reserverar oss för eventuella skriv-, tryck och bildfel, samt rätten till ändringar utan förbehåll.